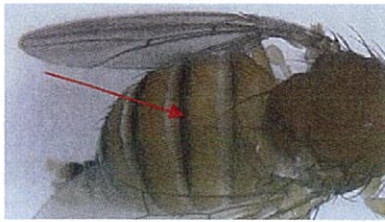


Fiche d'identification d'adultes de *Drosophila suzukii* (Matsumara)
(Diptera : Drosophilidae)

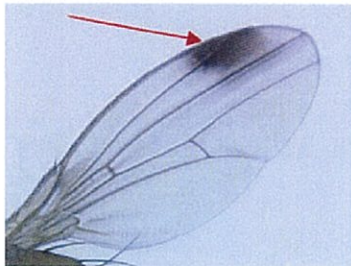
La mise en place d'un réseau de piégeage sert à détecter et à suivre les populations de drosophiles asiatiques en production fruitière. Ce suivi permet notamment le raisonnement de la lutte en cas de capture. Cette fiche servira de clef à l'identification de *D. suzukii* en France pour le tri sélectif des captures en piège spécifique.

Aspect	Caractères	Résultat		
		oui	non	?
	<p>Insecte de petite taille (< 4 mm) avec une seule paire d'aile, la deuxième transformée en haltère</p>	<input type="radio"/>	<input type="radio"/>	<input type="radio"/>
	<p>Yeux rouges (sur spécimens morts récemment - en fonction de la durée du séjour dans le liquide du piège)</p>	<input type="radio"/>	<input type="radio"/>	<input type="radio"/>
	<p>Antennes courtes avec une arista plumeuse</p>	<input type="radio"/>	<input type="radio"/>	<input type="radio"/>
	<p>Bord supérieur de l'aile avec 2 interruptions</p>	<input type="radio"/>	<input type="radio"/>	<input type="radio"/>
	<p>Nervure sous costale incomplète</p>	<input type="radio"/>	<input type="radio"/>	<input type="radio"/>

Aspect	Caractères	Résultat		
		oui	non	?



Présence sur l'abdomen clair de lignes transversales plus sombres non interrompues

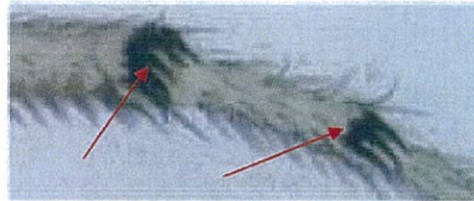


Mâles :

Une tache noirâtre sur l'aile

Et

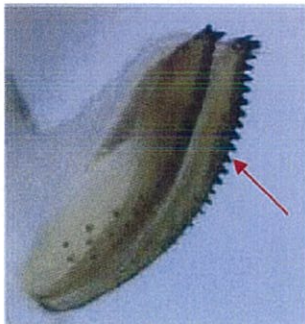
2 peignes sur les 2 premiers tarses de la patte antérieure, orientés vers le bas



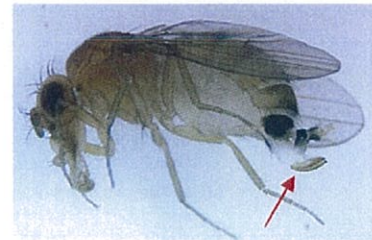
ou

Femelles :

Grand ovipositeur, denté sur 1/2 à 2/3 de sa longueur



Dents noires et épaisses



Total



Nombre de réponses **non** $\neq 0$ \rightarrow il ne s'agit pas de *Drosophila suzukii*

Nombre de réponses '**?**' > 1 \rightarrow Identification non réalisable

Sinon : il s'agit de *Drosophila suzukii*