



# Melon

## Nouvelles variétés bêche tardive

### Stades A et B

### 2018

Brice-Henri ALBAR, Chambre d'Agriculture de Vaucluse / GDA Sud Luberon–  
 Elodie DERIVRY, Catherine TAUSSIG, APREL –  
 Fanny MOURET, Loïc MARION, stagiaires.  
 Essai rattaché au projet n°22255 : Améliorer la qualité de la production de melon de plein champ par le levier variétal.

#### 1 – Thème de l'essai

Améliorer la qualité de la production de melon de plein champ par le levier variétal.

#### 2 – But de l'essai

Acquérir des références sur les nouvelles variétés de melon en culture sous bêche tardive.

#### 3 – Facteurs et modalités étudiés

Variété	Société	Stade	Résistances génétiques			
<b>Nexio</b>	Clause	témoin	HR Fom 0,1,2		IR Px 2	Gc
<b>Rz 18x814</b>	Rijk Zwaan	A	HR Fom 0,2		IR Px 2,5	Ag
<b>Bebop</b>	Rijk Zwaan	témoin	HR Fom 0,1,2		IR Px1,2,5	Gc
<b>Candilo</b>	Gautier	B	HR Fom 0,1,2	HR Px1	IR Px2,5	Ag
<b>Jenga</b>	Gautier	B	HR Fom 0,1		IR Px1,2,5	Gc
<b>Tonga</b>	Gautier	A	HR Fom 0,1,2		IR Px 1,2,5,3-5	Gc Ag
<b>Kaly</b>	Enza	B	HR Fom 0,1,2	IR Fom 1.2	IR Px 1,2,5	Gc Ag
<b>Orna</b>	Syngenta	B	HR Fom 0,1,2		IR Px 1,2,3,5	Ag
<b>Ez 435</b>	Enza	A	HR Fom 0,1,2	IR Fom 1.2	IR Px 1,2,5	Gc Ag
<b>Etika</b>	Enza	A	HR Fom 0,1,2	IR Fom 1.2	IR Px 1,2,5	Gc Ag
<b>Nun14577</b>	Nunhems	A	HR Fom 0,1,2		IR Px 1,2,5	Gc Ag
<b>Ez 391</b>	Enza	A	HR Fom 0,1,2		IR Px1,2,5	Gc Ag
<b>Gustabel</b>	Nunhems	témoin	HR Fom 0,1		IR Px1,2,5	Gc
<b>M2</b>		codée		-		
<b>Mc 20242</b>	Syngenta	A	HR Fom 0,1,2	HR Px1	IR Px 2,3,5	Ag
<b>Mc 19839</b>	Syngenta	A	HR Fom 0,1,2		IR Px 1,2,3,5	Ag
<b>Me 11603</b>	Sakata	A	HR Fom 0,1,2		IR Px 1,2,5	Ag
<b>Ez 582</b>	Enza	A	HR Fom 0,1,2	IR Fom 1.2	IR Px 1,2,5	Gc Ag
<b>Nun 14525</b>	Nunhems	A	HR Fom 0,1,2		IR Px 1,2,5	Gc Ag
<b>Rz 34-416</b> (Rz 17x612)	Rijk Zwaan	A	HR Fom 0,1,2		IR Px 2,3,5,3-5	Ag
<b>Arkade</b> (Clx MH089)	Clause	A	HR Fom 0,1,2		IR Px1,2,3,5,3-5	Gc Ag
<b>Rz 18x815</b>	Rijk Zwaan	A	HR Fom0,1,2		IR Px2,5,3-5	Ag
<b>Esteban</b>	Clause	B	HR Fom 0,1,2		IR Px 1,2,5	Ag
<b>Marsalis</b>	Rijk Zwaan	B	HR Fom 0,1		IR Px 1,2,3	Gc

#### 4 – Matériel et méthodes

- \* Essai-blocs à deux répétitions de 12 plantes par parcelle élémentaire.
- \* Traitement statistique des résultats : Analyse de variance (ANOVA) et test de Newman-Keuls à 5%.
- \* Observations selon le protocole APREL 2018.
- \* Site : chez M. Jean Max JULIEN à Apt (84).
- \* Conduite de la culture (voir en annexe)

**Plantation le 19 mai**

Densité : 0,73 plants/m<sup>2</sup> (0,58 x 2,30 m)

**Récolte du 25 juillet au 10 août.**

## 5 – Résultats

## 5.1 – Résultats quantitatifs

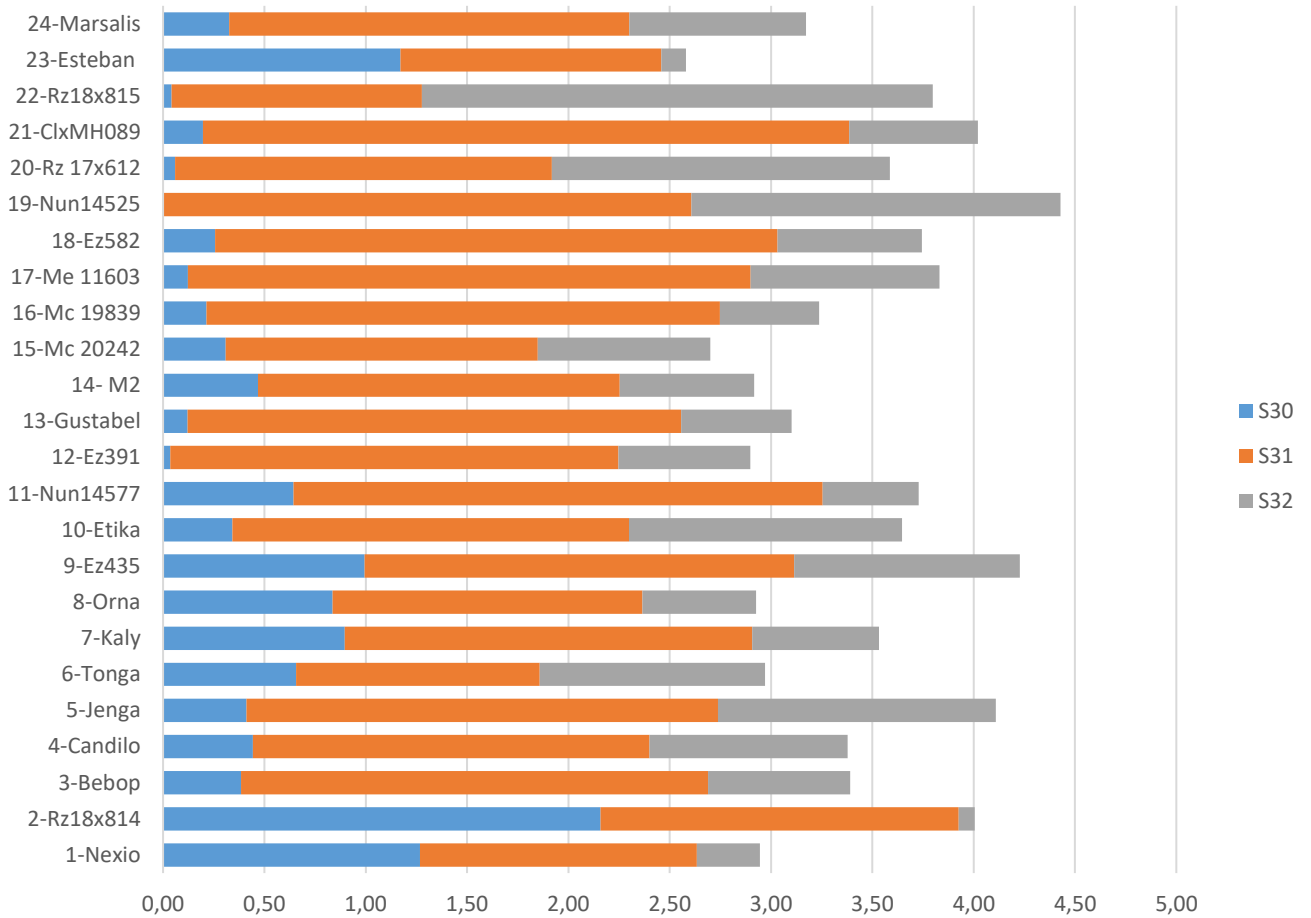
Variétés	Rdt Cat.I précoce au 30/07 (kg/m <sup>2</sup> )	Poids moyen précoce (g)	Rdt brut (kg/m <sup>2</sup> )	Nb fruits brut / m <sup>2</sup>	Rdt Cat.I final au 10/08 (kg/m <sup>2</sup> )	Poids moyen final (g)
Nexio	1,99	1192 abc	3,3 b	2,8 ab	2,95	1195 bcde
Rz18x814	3,30	1325 abc	5,0 ab	3,8 ab	4,00	1317 abcd
Bebop	1,29	1178 abc	3,4 ab	2,9 ab	3,39	1161 cde
Candilo	0,81	1215 abc	5,0 ab	4,1 a	3,38	1234 abcde
Jenga	0,59	1485 a	5,0 ab	3,7 ab	4,11	1379 abc
Tonga	1,27	1439 ab	4,9 ab	3,4 ab	2,97	1415 ab
Kaly	1,49	1222 abc	4,2 ab	3,4 ab	3,53	1235 abcde
Orna	1,16	1365 abc	3,6 ab	2,7 ab	2,93	1336 abcd
Ez435	1,74	1395 abc	5,0 ab	3,8 ab	4,23	1324 abcd
Etika	0,70	1218 abc	4,1 ab	3,5 ab	3,65	1176 cde
Nun14577	1,18	1340 abc	4,4 ab	3,2 ab	3,73	1347 abcd
Ez 391	0,60	1166 bc	3,9 ab	3,5 ab	2,90	1111 de
Gustabel	0,71	1175 abc	3,4 ab	2,9 ab	3,10	1186 bcde
M2	0,96	1310 abc	4,0 ab	3,2 ab	2,92	1246 abde
Mc 20242	1,02	1462 ab	4,4 ab	3,0 ab	2,70	1455 a
Mc 19839	0,87	1295 abc	3,5 ab	2,5 b	3,24	1383 abc
Me 11603	0,62	1349 abc	5,1 a	3,7 ab	3,83	1384 abc
Ez582	0,95	1197 abc	4,5 ab	3,9 ab	3,74	1231 abcde
Nun 14525	0	-	4,7 ab	4,0 ab	4,43	1174 cde
Rz 17x612	0,19	1015 c	4,0 ab	3,4 ab	3,59	1216 bdce
CixMH089	1,30	1187 abc	4,1 ab	3,3 ab	4,02	1224 abcde
Rz 18x815	0,15	1270 abc	3,9 ab	3,7 ab	3,80	1067 e
Esteban	1,80	1378 abc	4,9 ab	3,5 ab	2,58	1390 abc
Marsalis	0,65	1195 abc	3,4 ab	2,6 ab	3,17	1272 abcde
Moyenne	1,06	1277	4,2	3,4	3,46	1269
Proba Anova	NS	5,3 <sup>e</sup> -4	1.3 <sup>e</sup> -4	2 <sup>e</sup> -3	NS	4.4 <sup>e</sup> -6

\*a, b, c, d: résultats du test Newman-Keuls à 5%.

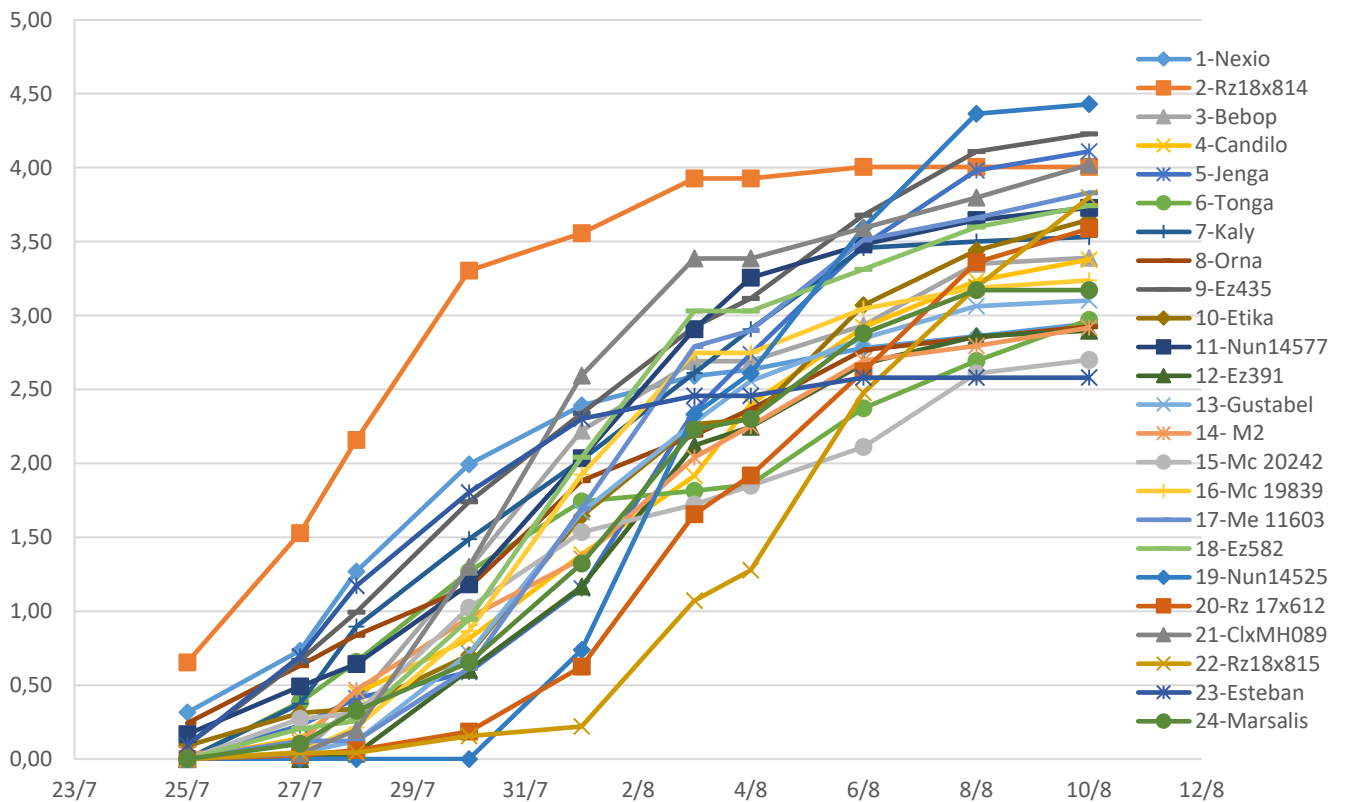
## 5.2 – Répartition du calibre (en % du poids)

Variétés	18 (350-550g)	15 (550-800g)	12 (800-1350g)	11 (1150-1350g)	9 (>1350g)
Nexio	0	0	34	38	27
Rz18x814	0	0	12	43	45
Bebop	0	1	42	43	13
Candilo	0	1	26	25	48
Jenga	0	0	9	23	67
Tonga	0	0	9	22	70
Kaly	0	0	17	57	26
Orna	0	0	9	42	49
Ez435	0	0	11	38	51
Etika	0	0	43	30	27
Nun14577	0	0	9	38	52
Ez 391	0	3	46	37	14
Gustabel	0	1	27	50	22
M2	0	0	27	40	33
Mc 20242	0	0	0	14	86
Mc 19839	0	0	8	25	67
Me 11603	0	1	7	29	63
Ez582	0	1	34	29	37
Nun 14525	0	1	35	37	27
Rz 17x612	0	1	30	37	32
CixMH089	0	0	26	41	33
Rz 18x815	0	2	60	37	1
Esteban	0	1	13	18	68
Mansalis	0	0	15	47	38
Moyenne	0	0	23	35	42

\* Rendement Cat.I hebdomadaire cumulé (en kg/m<sup>2</sup>)

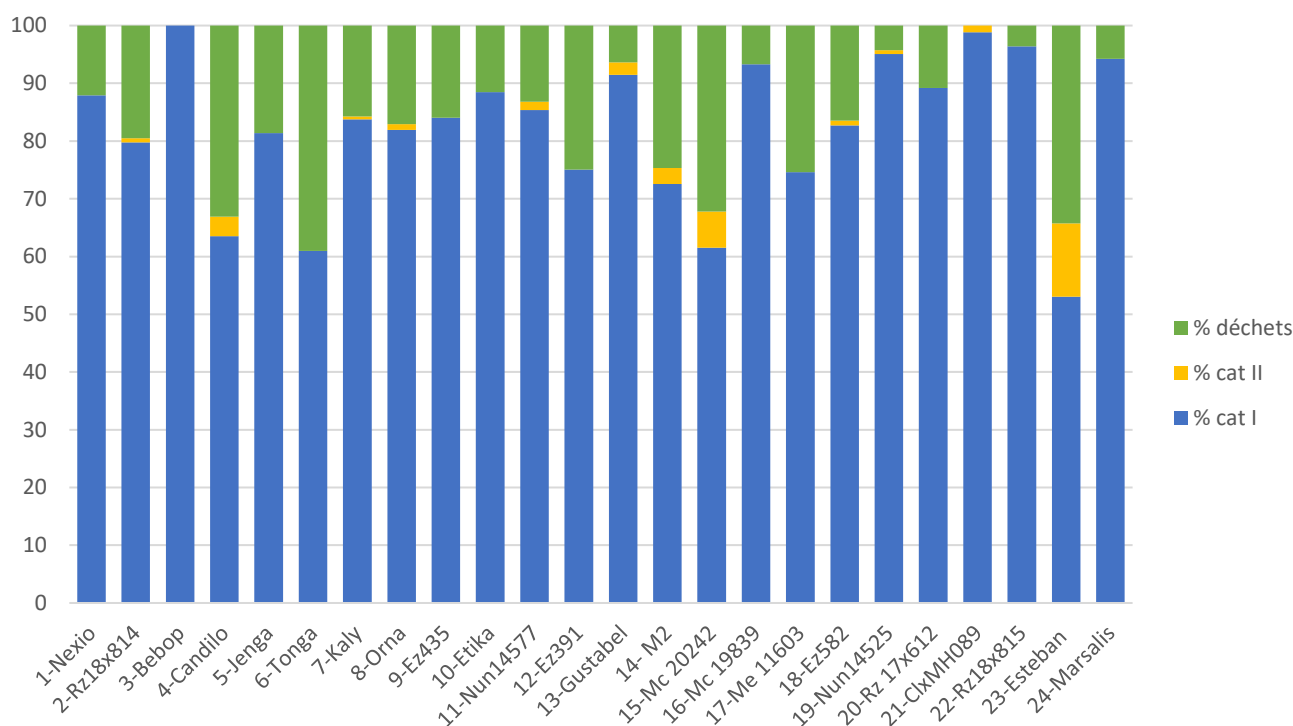


\* Rendement Cat.I cumulé (en kg/m<sup>2</sup>)



## 5.3 – Qualité externe des fruits

## \* Répartition des catégories commerciales et des déchets

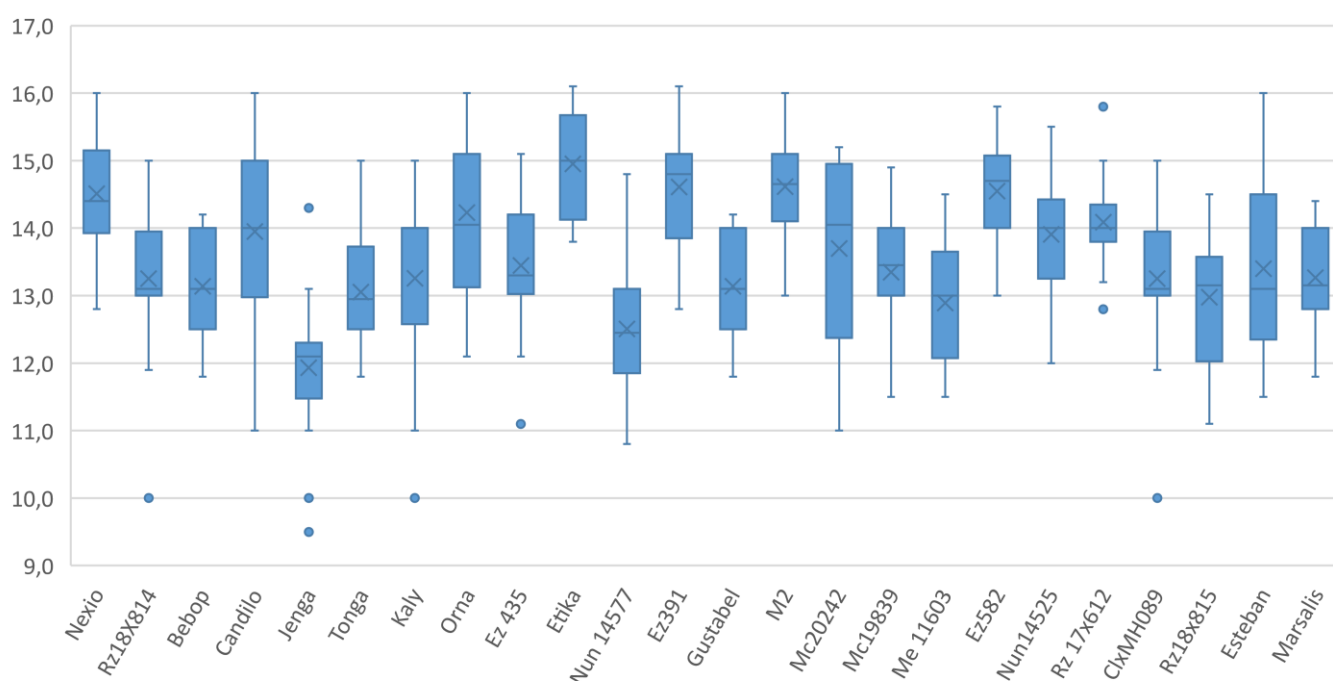


## \* Caractérisation des déchets (en % du poids brut)

Variétés	Trop petits	Fendus	Trop gros	Pourris	Déformés	Autres	Total
Nexio	0	6	2	0	4	0	12
Rz18x814	0	10	6	0	3	1	20
Bebop	0	0	0	0	0	0	0
Candilo	0	15	11	2	3	2	33
Jenga	0	6	10	1	1	1	19
Tonga	0	28	2	4	5	0	39
Kaly	0	12	1	2	1	0	16
Orna	0	9	2	0	5	1	17
Ez435	0	9	5	1	0	1	16
Etika	0	10	0	0	2	0	12
Nun14577	0	2	7	0	1	3	13
Ez 391	0	13	5	5	1	1	25
Gustabel	0	4	0	2	0	0	6
M2	0	22	1	0	1	1	25
Mc 20242	0	19	9	3	1	0	32
Mc 19839	0	0	4	1	2	0	7
Me 11603	0	6	12	6	1	0	25
Ez582	0	14	1	0	0	1	16
Nun 14525	0	2	2	0	0	0	4
Rz 17x612	0	7	0	3	1	0	11
Clx MH089	0	0	0	0	0	0	0
Rz 18x815	0	3	0	0	1	0	4
Esteban	0	5	26	0	3	0	34
Marsalis	0	1	4	0	0	1	6
Moyenne	0	8	5	1	1	1	16

## 5.4 – Qualité interne des fruits

Répartition des IR par variété



Variétés	IR moyen (°Brix)	IR<10	10≤IR<12	IR≥12	Vitrescence (% de fruits classés V1)	Vitrescence (% de fruits classés V2)	Nombre de fruits observés	Fermeté de la chair (kg/0,5cm <sup>2</sup> )
<b>Nexio</b>	<b>14,5</b>	0	0	<b>100</b>	0	<b>0</b>	20	3,9
<b>Rz18x814</b>	<b>13,0</b>	0	15	<b>85</b>	0	<b>0</b>	20	3,6
<b>Bebop</b>	<b>13,1</b>	0	10	<b>90</b>	0	<b>0</b>	20	3,3
<b>Candilo</b>	<b>14,0</b>	0	5	<b>95</b>	0	<b>0</b>	20	2,6
<b>Jenga</b>	<b>11,9</b>	5	20	<b>75</b>	0	<b>0</b>	20	3,5
<b>Tonga</b>	<b>13,1</b>	0	10	<b>90</b>	0	<b>0</b>	20	3,1
<b>Kaly</b>	<b>13,3</b>	0	10	<b>90</b>	0	<b>0</b>	20	3,4
<b>Orna</b>	<b>14,2</b>	0	0	<b>100</b>	5	<b>0</b>	20	2,5
<b>Ez435</b>	<b>13,3</b>	0	10	<b>90</b>	0	<b>0</b>	20	2,6
<b>Etika</b>	<b>13,4</b>	0	5	<b>95</b>	0	<b>0</b>	20	3,0
<b>Nun14577</b>	<b>14,6</b>	0	0	<b>100</b>	0	<b>0</b>	20	3,4
<b>Ez 391</b>	<b>15,0</b>	0	0	<b>100</b>	5	<b>0</b>	20	3,2
<b>Gustabel</b>	<b>14,6</b>	0	0	<b>100</b>	0	<b>0</b>	20	3,3
<b>M2</b>	<b>14,6</b>	0	0	<b>100</b>	0	<b>0</b>	20	3,3
<b>Mc 20242</b>	<b>13,7</b>	0	15	<b>85</b>	0	<b>0</b>	20	1,8
<b>Mc 19839</b>	<b>13,3</b>	0	5	<b>95</b>	0	<b>0</b>	20	2,8
<b>Me 11603</b>	<b>12,9</b>	0	10	<b>90</b>	0	<b>0</b>	20	3,4
<b>Ez582</b>	<b>12,5</b>	0	25	<b>75</b>	0	<b>0</b>	20	3,5
<b>Nun 14525</b>	<b>13,9</b>	0	0	<b>100</b>	0	<b>0</b>	20	3,0
<b>Rz 17x612</b>	<b>14,1</b>	0	0	<b>100</b>	0	<b>0</b>	20	3,2
<b>ClxMH089</b>	<b>13,6</b>	0	5	<b>95</b>	0	<b>0</b>	20	4,1
<b>Rz 18x815</b>	<b>13,0</b>	0	10	<b>90</b>	0	<b>0</b>	20	4,0
<b>Esteban</b>	<b>13,4</b>	0	10	<b>90</b>	0	<b>0</b>	20	2,3
<b>Marsalis</b>	<b>13,3</b>	0	5	<b>95</b>	0	<b>0</b>	20	3,3
<i>Moyenne</i>	<i>13,6</i>	0	7	<i>93</i>	<i>0</i>	<i>0</i>	<i>20</i>	<i>3,2</i>

## 5.6– Tenue à 8 jours après récolte

Très bonne	Bonne	Moyenne	Médiocre	Mauvaise
<b>Orna</b> Rz 18x815	<b>Bebop</b> <b>Jenga</b> Clx MH089 Rz 18x814	<b>Candilo</b> <b>Esteban</b> <b>Nexio</b> <b>Etika</b> Mc 19839 Mc 20242 Rz 17x612	<b>Marsalis</b> <b>Tonga</b> <b>Ez 391</b> Nun 14577 Nun 14525 M2	<b>Ez435</b> <b>Gustabel</b> <b>Kaly</b> <b>Ez 582</b> <b>Me 11603</b>

## 5.6 –Tableau de synthèse

Variétés	Plante	Fruits	Atouts	Contraintes
<b>Nexio</b>	<ul style="list-style-type: none"> <li>- Plante de vigueur forte, qui se maintient jusqu'à la fin de récolte</li> <li>- Faible sensibilité à la grille en fin de récolte</li> <li>- Bon état sanitaire</li> </ul>	<ul style="list-style-type: none"> <li>- Fruit vert, écrit</li> <li>- Ecritures peu épaisses</li> <li>- Un peu de taches fluo</li> <li>- Fruit oblong, un peu côtelé</li> <li>- Sillons moyens vert moyen</li> <li>- Léger truitage autour du pédoncule</li> <li>- Chair orange à orange pâle</li> </ul>	<ul style="list-style-type: none"> <li>- Variété précoce</li> <li>- Bon taux de sucre</li> <li>- Bonne qualité gustative</li> </ul>	<ul style="list-style-type: none"> <li>- Tenue après récolte moyenne</li> <li>- Chair ferme</li> <li>- Calibre hétérogène, un peu gros</li> </ul>
<b>Rz 18x814</b>	<ul style="list-style-type: none"> <li>- Vigueur moyenne</li> <li>- Grille assez marquée en fin de récolte</li> <li>- Bon état sanitaire malgré la grille</li> </ul>	<ul style="list-style-type: none"> <li>- Fruit jaune clair, très écrit</li> <li>- Ecritures peu épaisses et denses</li> <li>- Fruit oblong, légèrement côtelé</li> <li>- Sillons moyens vert clair</li> <li>- Leger truitage autour du pédoncule</li> <li>- Pédoncule fragile</li> <li>- Chair orange pâle et petite cavité</li> </ul>	<ul style="list-style-type: none"> <li>- Variété précoce</li> <li>- Très bon rendement</li> <li>- Bonne tenue après récolte</li> <li>- IR Ag</li> </ul>	<ul style="list-style-type: none"> <li>- Calibre trop gros</li> <li>- Chair ferme</li> </ul>
<b>Bebop</b>	<ul style="list-style-type: none"> <li>- Vigueur moyenne à forte</li> <li>- Faible sensibilité à la grille</li> <li>- Bon état sanitaire général</li> </ul>	<ul style="list-style-type: none"> <li>- Fruit jaune-vert, bien écrit</li> <li>- Fruit légèrement oblong, un peu côtelé</li> <li>- Sillons qui s'effacent</li> <li>- Leger truitage autour du pédoncule</li> </ul>	<ul style="list-style-type: none"> <li>- Bon rendement</li> <li>- Pas de déchets</li> <li>- Bonne tenue après récolte</li> </ul>	<ul style="list-style-type: none"> <li>- Peu apprécié en dégustation</li> <li>- Calibre hétérogène</li> </ul>
<b>Candilo</b>	<ul style="list-style-type: none"> <li>- Vigueur moyenne à forte</li> <li>- Faible sensibilité à la grille en fin de récolte</li> <li>- Bon état sanitaire</li> </ul>	<ul style="list-style-type: none"> <li>- Robe très verte</li> <li>- Ecritures très denses et un peu grossières</li> <li>- Quelques taches fluo</li> <li>- Fruit oblong, un peu côtelé</li> <li>- Sillons moyens, vert foncé, tranchés</li> <li>- Pédoncule fragile</li> <li>- Léger truitage autour du pédoncule</li> <li>- Chair orange pâle</li> </ul>	<ul style="list-style-type: none"> <li>- Bon rendement</li> <li>- Bon taux de sucre</li> <li>- IR Ag</li> </ul>	<ul style="list-style-type: none"> <li>- Aspect rustique</li> <li>- Calibre trop gros</li> <li>- Tenue après récolte moyenne</li> <li>- Sensible à la fente pédonculaire</li> <li>- Beaucoup de déchets : fruits trop gros ou fendus</li> </ul>
<b>Jenga</b>	<ul style="list-style-type: none"> <li>- Bonne tenue de plante et forte vigueur</li> <li>- Faible sensibilité à la grille</li> <li>- Bon état sanitaire</li> </ul>	<ul style="list-style-type: none"> <li>- Robe verte, bien écrite</li> <li>- Quelques taches fluo</li> <li>- Ecritures peu épaisses</li> <li>- Fruit rond, un peu côtelé</li> <li>- Sillons fins vert moyen</li> <li>- Sillons qui s'estompent</li> <li>- Leger truitage autour du pédoncule</li> <li>- Gros pédoncule</li> <li>- Chair orange pâle à orange</li> <li>- Petite cavité grainière</li> </ul>	<ul style="list-style-type: none"> <li>- Très bon rendement</li> <li>- Bonne tenue après récolte</li> <li>- Joli fruit</li> </ul>	<ul style="list-style-type: none"> <li>- Variété peu précoce</li> <li>- Taux de sucre un peu faible</li> </ul>

Variétés	Plante	Fruits	Atouts	Contraintes
<b>Tonga</b>	<ul style="list-style-type: none"> <li>- Vigueur moyenne mais bonne tenue de plante</li> <li>- Faible sensibilité à la grille</li> <li>- Bon état sanitaire</li> </ul>	<ul style="list-style-type: none"> <li>- Fruit jaune-vert</li> <li>- Ecritures très épaisses</li> <li>- Fruit oblong, un peu côtelé</li> <li>- Sillons qui ont tendance à s'estomper</li> <li>- Fendillement pédonculaire important</li> <li>- Légère absence de sillons</li> </ul>	<ul style="list-style-type: none"> <li>- IR Ag</li> <li>- IR Px3-5</li> </ul>	<ul style="list-style-type: none"> <li>- Tenue après récolte médiocre avec 50% des fruits non commercialisables en fin de test</li> <li>- Fendillement pédonculaire</li> <li>- Calibre trop gros</li> </ul>
<b>Kaly</b>	<ul style="list-style-type: none"> <li>- Vigueur et tenue de plante moyenne.</li> <li>- Un peu de grille à la fin de récolte</li> </ul>	<ul style="list-style-type: none"> <li>- Robe verte, bien écrite</li> <li>- Beaucoup de taches fluo</li> <li>- Ecritures peu épaisses</li> <li>- Fruit légèrement aplati, un peu côtelé <ul style="list-style-type: none"> <li>- Gros pédoncule</li> </ul> </li> <li>- Fendillement pédonculaire</li> <li>- Sillons fins et verts clair</li> <li>- Chair orange pâle à orange</li> </ul>	<ul style="list-style-type: none"> <li>- Calibre correct, un peu gros</li> <li>- Bon rendement</li> <li>- Variété précoce <ul style="list-style-type: none"> <li>- IR Ag</li> <li>- IR Fom1.2</li> </ul> </li> </ul>	<ul style="list-style-type: none"> <li>- Présentation moyenne du fruit</li> <li>- Mauvaise tenue après récolte avec 90% de fruits non commercialisables en fin de test : pourris et moisis</li> <li>- Sensible au fendillement pédonculaire</li> </ul>
<b>Orna</b>	<ul style="list-style-type: none"> <li>- Vigueur moyenne</li> <li>- Sensibilité moyenne à la grille dès le début de la récolte</li> <li>- Tenue moyenne de la plante</li> </ul>	<ul style="list-style-type: none"> <li>- Robe verte, bien écrite</li> <li>- Ecritures épaisses et denses</li> <li>- Fruit rond et côtelé</li> <li>- Sillons « baveux »</li> <li>- Léger truitage autour du pédoncule <ul style="list-style-type: none"> <li>- Gros pédoncule</li> </ul> </li> <li>- Chair orange pale</li> <li>- Petite cavité grainière</li> </ul>	<ul style="list-style-type: none"> <li>- Très bon rendement</li> <li>- Très bonne tenue après récolte</li> <li>- Bon taux de sucre <ul style="list-style-type: none"> <li>- IR Ag</li> </ul> </li> </ul>	<ul style="list-style-type: none"> <li>- Présentation du fruit moyenne</li> <li>- Calibre trop gros</li> </ul>
<b>Ez435</b>	<ul style="list-style-type: none"> <li>- Vigueur moyenne à forte jusqu'à la fin de la récolte.</li> <li>- Sensibilité moyenne à la grille</li> <li>- Bon état sanitaire</li> </ul>	<ul style="list-style-type: none"> <li>- Fruit vert, écrit</li> <li>- Un peu de taches fluo</li> <li>- Fruit légèrement oblong, un peu côtelé</li> <li>- Fendillement pédonculaire</li> <li>- Fruit rond et côtelé</li> <li>- Un peu de truitage autour du pédoncule</li> <li>- Chair orange à orange pâle</li> </ul>	<ul style="list-style-type: none"> <li>- Très bon rendement</li> <li>- Variété précoce <ul style="list-style-type: none"> <li>- Joli fruit</li> <li>- IR Ag</li> <li>- IR Fom1.2</li> </ul> </li> </ul>	<ul style="list-style-type: none"> <li>- Mauvaise tenue après récolte avec 100% de fruits non commercialisables en fin de test</li> <li>- Calibre trop gros</li> <li>- Sensibilité au fendillement pédonculaire</li> </ul>
<b>Etika</b>	<ul style="list-style-type: none"> <li>- Vigueur et densité de plante faible à moyenne</li> <li>- Faible sensibilité à la grille en fin de récolte</li> <li>- Bon état sanitaire</li> </ul>	<ul style="list-style-type: none"> <li>- Robe verte, légèrement écrite</li> <li>- Fruit rond, un peu côtelé</li> <li>- Sillons fins, vert moyen</li> <li>- Léger truitage jaunissant autour du pédoncule</li> <li>- Fendillement pédonculaire <ul style="list-style-type: none"> <li>- Chair orange pâle</li> <li>- Petite cavité grainière</li> </ul> </li> </ul>	<ul style="list-style-type: none"> <li>- Bon rendement</li> <li>- Belle présentation de fruit</li> <li>- Calibre correct, un peu gros <ul style="list-style-type: none"> <li>- IR Ag</li> <li>- IR Fom1.2</li> </ul> </li> </ul>	<ul style="list-style-type: none"> <li>- Tenue après récolte moyenne</li> <li>- Fendillement pédonculaire</li> </ul>
<b>Nun 14577</b>	<ul style="list-style-type: none"> <li>- Vigueur et densité de feuillage moyennes</li> <li>- Port haut</li> <li>- Faible sensibilité à la grille</li> <li>- Bon état sanitaire</li> </ul>	<ul style="list-style-type: none"> <li>- Fruit vert, légèrement écrit</li> <li>- Un peu de taches fluo</li> <li>- Sillons moyens, vert foncé</li> <li>- Fruit rond et un peu côtelé</li> <li>- Gros pédoncule, chapeauté</li> <li>- Un peu de truitage autour du pédoncule <ul style="list-style-type: none"> <li>- Petite cavité grainière</li> </ul> </li> </ul>	<ul style="list-style-type: none"> <li>- Bon rendement</li> <li>- Taux de sucre élevé</li> <li>- Bonne qualité gustative</li> </ul>	<ul style="list-style-type: none"> <li>- Tenue après récolte médiocre : fruits mous</li> <li>- Calibre trop gros</li> </ul>
<b>Ez 391</b>	<ul style="list-style-type: none"> <li>- Vigueur moyenne</li> <li>- Faible sensibilité à la grille</li> <li>- Bon état sanitaire</li> </ul>	<ul style="list-style-type: none"> <li>- Robe verte, légèrement écrite</li> <li>- Fruit rond</li> <li>- Léger fendillement pédonculaire</li> <li>- Sillons moyens, vert foncé, bien tranchés</li> <li>- Petite cavité grainière</li> </ul>	<ul style="list-style-type: none"> <li>- Belle présentation du fruit</li> <li>- Très bon taux de sucre</li> <li>- Bon calibre <ul style="list-style-type: none"> <li>- IR Ag</li> </ul> </li> </ul>	<ul style="list-style-type: none"> <li>- Tenue après récolte médiocre : fruits mous</li> <li>- Variété tardive</li> <li>- Beaucoup de déchets</li> <li>- Léger fendillement pédonculaire</li> </ul>

Variétés	Plante	Fruits	Atouts	Contraintes
<b>Gustabel</b>	<ul style="list-style-type: none"> <li>- Vigueur forte jusqu'à la fin de la récolte</li> <li>- Faible sensibilité à la grille</li> <li>- Bon état sanitaire</li> </ul>	<ul style="list-style-type: none"> <li>- Robe claire, écrite</li> <li>- Quelques taches fluo</li> <li>- Fruit légèrement oblong, côtelé</li> <li>- Sillons clairs, peu marqués</li> <li>- Absence partielle de sillons</li> <li>- Léger truitage autour du pédoncule</li> <li>- Un peu de fendillement pédonculaire</li> <li>- Chair orange à orange pâle</li> </ul>	<ul style="list-style-type: none"> <li>- Joli fruit</li> <li>- Très bon taux de sucre</li> <li>- Bonne qualité gustative</li> <li>- Bon calibre</li> </ul>	<ul style="list-style-type: none"> <li>- Mauvaise tenue après récolte avec 87% des fruits non commercialisables en fin de test</li> <li>- Un peu de fendillement pédonculaire</li> </ul>
<b>M2</b>	<ul style="list-style-type: none"> <li>- Vigueur de plante moyenne mais qui se maintient jusqu'à la fin de la récolte</li> <li>- Faible sensibilité à la grille</li> <li>- Bon état sanitaire</li> </ul>	<ul style="list-style-type: none"> <li>- Robe verte, écrite</li> <li>- Quelques taches fluo</li> <li>- Fruit légèrement oblong</li> <li>- Tendance au fendillement pédonculaire</li> <li>- Sillons fins, vert moyen</li> <li>- Léger truitage autour du pédoncule</li> </ul>	<ul style="list-style-type: none"> <li>- Joli fruit</li> <li>- Très bon taux de sucre</li> <li>- Bonne qualité gustative</li> </ul>	<ul style="list-style-type: none"> <li>- Tenue après récolte médiocre : fruits mous et moisis</li> <li>- Calibre trop gros</li> <li>- Beaucoup de déchets dus à des fruits fendus</li> <li>- Fendillement pédonculaire</li> </ul>
<b>Mc 20242</b>	<ul style="list-style-type: none"> <li>- Vigueur moyenne à faible et fin de récolte</li> <li>- Plante qui a tendance à lâcher</li> <li>- Sensibilité importante à la grille</li> </ul>	<ul style="list-style-type: none"> <li>- Robe verte, légèrement écrite</li> <li>- Fruit à tendance aplatie</li> <li>- Sillons moyens, vert foncé, bien tranchés</li> <li>- Fendillement pédonculaire</li> <li>- Truitage marqué autour du pédoncule</li> </ul>	<ul style="list-style-type: none"> <li>- IR Ag</li> </ul>	<ul style="list-style-type: none"> <li>- Tenue après récolte moyenne</li> <li>- Calibre trop gros</li> <li>- Beaucoup de déchets dus à des fruits trop gros ou fendus</li> <li>- Fendillement pédonculaire</li> </ul>
<b>Mc 19839</b>	<ul style="list-style-type: none"> <li>- Vigueur moyenne à faible</li> <li>- Plante qui a tendance à lâcher</li> <li>- Forte sensibilité à la grille en fin de récolte</li> </ul>	<ul style="list-style-type: none"> <li>- Robe verte, écrite</li> <li>- Ecritures peu épaisses</li> <li>- Fruit légèrement oblong</li> <li>- Un peu de fendillement pédonculaire</li> <li>- Sillons fins et vert foncé</li> <li>- Légère absence de sillons</li> <li>- Un peu de truitage autour du pédoncule</li> <li>- Petite cavité grainière</li> </ul>	<ul style="list-style-type: none"> <li>- Joli fruit</li> <li>- IR Ag</li> </ul>	<ul style="list-style-type: none"> <li>- Tenue après récolte moyenne</li> <li>- Calibre trop gros</li> <li>- Un peu de fendillement pédonculaire</li> </ul>
<b>Me 11603</b>	<ul style="list-style-type: none"> <li>- Vigueur moyenne à forte</li> <li>- Feuillage peu dense</li> <li>- Sensibilité moyenne à la grille en fin de récolte</li> </ul>	<ul style="list-style-type: none"> <li>- Fruit jaune-vert, bien écrit</li> <li>- Quelques taches fluo</li> <li>- Ecritures peu épaisses mais très denses</li> <li>- Fruit légèrement oblong, un peu côtelé</li> <li>- Pédoncule fin</li> <li>- Sillons fins vert clair, tendance à s'estomper</li> <li>- Fendillement en zone pistillaire</li> <li>- Petite cavité grainière</li> </ul>	<ul style="list-style-type: none"> <li>- Bon rendement</li> </ul>	<ul style="list-style-type: none"> <li>- Mauvaise tenue après récolte avec 36% des fruits moisis</li> <li>- Taux de sucre un peu faible</li> <li>- Calibre trop gros</li> <li>- Beaucoup de déchets</li> <li>- Variété peu précoce</li> <li>- Fendillement en zone pistillaire</li> </ul>
<b>Ez 582</b>	<ul style="list-style-type: none"> <li>- Vigueur moyenne jusqu'à la fin de la récolte</li> <li>- Tendance à jaunir en fin de culture</li> <li>- Forte sensibilité à la grille</li> </ul>	<ul style="list-style-type: none"> <li>- Robe verte, peu écrite</li> <li>- Fruit rond, un peu côtelé</li> <li>- Fendillement pédonculaire important</li> <li>- Beaucoup de cicatrices sur la robe (coups de couteau)</li> <li>- Chair orange pâle</li> </ul>	<ul style="list-style-type: none"> <li>- Bon rendement</li> <li>- IR Ag</li> <li>- IR Fom1.2</li> </ul>	<ul style="list-style-type: none"> <li>- Mauvaise tenue après récolte : fruits jaunissants et mous</li> <li>- Taux de sucre un peu faible</li> <li>- Calibre un peu gros</li> <li>- Fendillement pédonculaire important et fentes en coups de couteau</li> </ul>



Variétés	Plante	Fruits	Atouts	Contraintes
<b>Nun 14525</b>	<ul style="list-style-type: none"> <li>- Vigueur moyenne et feuillage dense</li> <li>- Plante qui se maintient jusqu'à la fin de récolte</li> <li>- Faible sensibilité à la grille</li> </ul>	<ul style="list-style-type: none"> <li>- Robe verte, légèrement écrite</li> <li>- Présence de taches fluo</li> <li>- Ecritures peu épaisses et peu denses</li> <li>- Fruit oblong à tendance piriforme, un peu côtelé</li> <li>- Sillons fins et vert foncé qui ont tendance à s'estomper</li> <li>- Léger truitage autour du pédoncule</li> <li>- Chair orange pâle</li> </ul>	<ul style="list-style-type: none"> <li>- Très bon rendement</li> <li>- Bon taux de sucre</li> <li>- Calibre correct, un peu gros</li> </ul>	<ul style="list-style-type: none"> <li>- Variété tardive</li> <li>- Tenue après récolte médiocre</li> </ul>
<b>Rz 17x612</b>	<ul style="list-style-type: none"> <li>- Vigueur moyenne à forte</li> <li>- Feuillage dense</li> <li>- Faible sensibilité à la grille</li> <li>- Bon état sanitaire</li> </ul>	<ul style="list-style-type: none"> <li>- Fruit jaune-vert</li> <li>- Quelques taches fluo</li> <li>- Ecriture sur sillons</li> <li>- Fruit rond</li> <li>- Léger fendillement pédonculaire</li> <li>- Sillons qui s'estompent</li> <li>- Chair orange pâle à orange</li> </ul>	<ul style="list-style-type: none"> <li>- Bon taux de sucre</li> <li>- Joli fruit</li> <li>- Bon rendement</li> <li>- IR Ag</li> <li>- IR Px3-5</li> </ul>	<ul style="list-style-type: none"> <li>- Tenue après récolte moyenne</li> <li>- Calibre hétérogène, un peu gros</li> <li>- Variété tardive</li> <li>- Léger fendillement pédonculaire</li> </ul>
<b>Cix MH089</b>	<ul style="list-style-type: none"> <li>- Vigueur moyenne de la plante</li> <li>- Sensibilité moyenne à la grille</li> <li>- Bon état sanitaire général</li> </ul>	<ul style="list-style-type: none"> <li>- Fruit jaune-vert, écrit</li> <li>- Ecritures très épaisses</li> <li>- Fruit oblong, peu côtelé</li> <li>- Calibre très hétérogène</li> <li>- Sillons fins et vert moyen</li> <li>- Absence de truitage</li> <li>- Pédoncule très épais</li> <li>- Petite cavité grainière</li> </ul>	<ul style="list-style-type: none"> <li>- Variété précoce</li> <li>- Bon taux de sucre</li> <li>- Bonne tenue après récolte</li> <li>- IR Ag</li> <li>- IR Px3-5</li> </ul>	<ul style="list-style-type: none"> <li>- Chair très ferme</li> <li>- Calibre hétérogène, un peu gros</li> </ul>
<b>Rz 18x815</b>	<ul style="list-style-type: none"> <li>- Vigueur de plante et densité de feuillage moyennes</li> <li>- Bonne tenue de plante en fin de culture</li> <li>- Faible sensibilité à la grille</li> <li>- Bon état sanitaire</li> </ul>	<ul style="list-style-type: none"> <li>- Robe verte, légèrement écrite</li> <li>- Beaucoup de taches fluo</li> <li>- Fruit légèrement oblong</li> <li>- Un peu de fendillement pédonculaire</li> <li>- Sillons fins et vert foncé</li> <li>- Petite cavité grainière</li> <li>- Cavité grainière en forme d'étoile</li> </ul>	<ul style="list-style-type: none"> <li>- Très bonne tenue après récolte</li> <li>- Joli fruit</li> <li>- Bon calibre</li> <li>- IR Ag</li> <li>- IR Px3-5</li> </ul>	<ul style="list-style-type: none"> <li>- Chair très ferme</li> <li>- Variété tardive</li> <li>- Un peu de fendillement pédonculaire</li> </ul>
<b>Esteban</b>	<ul style="list-style-type: none"> <li>- Vigueur moyenne</li> <li>- Un peu de grille en fin de récolte</li> <li>- Tendance à jaunir</li> </ul>	<ul style="list-style-type: none"> <li>- Fruit jaune-vert, écrit</li> <li>- Un peu de taches fluo</li> <li>- Fruit oblong, un peu côtelé</li> <li>- Sillons moyens vert clair</li> <li>- Les sillons ont tendance à s'estomper</li> <li>- Un peu de truitage autour du pédoncule</li> <li>- Gros pédoncule</li> <li>- Chair bien orange</li> <li>- Petite cavité grainière</li> </ul>	<ul style="list-style-type: none"> <li>- Variété précoce</li> <li>- Bonne qualité gustative</li> <li>- IR Ag</li> </ul>	<ul style="list-style-type: none"> <li>- Aspect médiocre : fruits jaunissants</li> <li>- Tenue après récolte moyenne</li> <li>- Calibre trop gros</li> <li>- Beaucoup de déchets dus à des fruits trop gros</li> </ul>
<b>Marsalis</b>	<ul style="list-style-type: none"> <li>- Vigueur moyenne</li> <li>- Sensibilité moyenne à la grille dès le début de la récolte</li> </ul>	<ul style="list-style-type: none"> <li>- Fruit jaune-vert, écrit</li> <li>- Quelques taches fluo</li> <li>- Ecritures peu épaisses</li> <li>- Fruit rond</li> <li>- Grosse attache pistillaire</li> <li>- Légère absence de sillons</li> <li>- Léger truitage autour du pédoncule</li> <li>- Chair orange pâle à orange</li> </ul>	<ul style="list-style-type: none"> <li>- Joli fruit</li> </ul>	<ul style="list-style-type: none"> <li>- Tenue après récolte médiocre</li> <li>- Calibre trop gros</li> </ul>

## 6 – Conclusion

Dans cet essai, **Nexio** a montré de jolis fruits avec une très bonne qualité interne mais une tenue après récolte moyenne et un calibre hétérogène.

**Bebop** a montré une bonne tenue après récolte et un bon calibre.

Enfin **Gustabel** a eu une production un peu plus tardive mais un bon rendement final et une bonne qualité de fruit.

### Variétés à revoir

- \* **Etika** : Bon rendement, calibre correct, taux de sucre correct, tenue après récolte moyenne, IR Fom1.2, IR Ag.
- \* **Nun 14525** : Très bon rendement, calibre correct, bon taux de sucre mais variété tardive.
- \* **Rz 17x612** : Joli fruit et bon taux de sucre mais variété tardive et tenue après récolte moyenne, IR Px3-5, IR Ag
- \* **Rz 18x815** : Joli fruit, très bonne tenue après récolte, IR Px3-5, IR Ag, mais variété tardive et chair très ferme.

### Variétés non retenues

- \* **Candilo** : Tenue après récolte moyenne et aspect très rustique, tendance au gros calibre, mais bon rendement et bon taux de sucre, IR Ag
- \* **Esteban** : Aspect médiocre, tenue après récolte moyenne mais bonne qualité gustative, IR Ag
- \* **Ez435** : Mauvaise tenue après récolte et calibre trop gros.
- \* **Jenga** : Variété peu précoce et taux de sucre un peu faible, mais bonne tenue après récolte et joli fruit.
- \* **Kaly** : Présentation moyenne et mauvaise tenue après récolte mais bon calibre, variété précoce, IR Fom1.2, IR Ag.
- \* **Marsalis** : Calibre trop gros, et tenue après récolte médiocre, mais joli fruit.
- \* **Orna** : Calibre trop gros et présentation moyenne, mais très bonne tenue après récolte, IR Ag
- \* **Tonga** : Tenue après récolte médiocre, sensibilité à la fente et au gros calibre, mais IR Px3-5, IR Ag.
- \* **Cix MH089** : très bon rendement, bonne tenue après récolte, taux de sucre correct, IR Px3-5, IR Ag, mais calibre trop gros et chair très ferme.
- \* **Ez 391** : Tenue après récolte médiocre, variété tardive mais joli fruit, bon calibre et bon taux sucre, IR Fom1.2, IR Ag.
- \* **Ez 582** : Mauvaise tenue après récolte, calibre hétérogène, chair trop ferme mais IR Fom1.2, IR Ag.
- \* **Nun 14577** : Très bon rendement et très bon taux de sucre, mais calibre trop gros et tenue après récolte médiocre
- \* **Mc 20242** : Tenue après récolte moyenne et tendance au gros calibre, mais bon taux de sucre, HR Px1, IR Ag
- \* **Mc 19839** : Tenue après récolte moyenne et tendance au gros calibre, mais bon taux de sucre et joli fruit, IR Ag
- \* **Me 11603** : Mauvaise tenue après récolte et taux de sucre faible
- \* **Rz 18x814** : Variété précoce et très bon rendement, bonne tenue après récolte, IR Ag, mais calibre trop gros et sensibilité à la fente.
- \* **M2** : Calibre trop gros, tenue après récolte médiocre, sensibilité à la fente, mais très bon taux de sucre.

Renseignements complémentaires auprès de :

E.DERIVRY, C.TAUSSIG, APREL, 13210 Saint-Rémy-de-Provence, tel 04 90 92 39 47, taussig@aprel.fr

Action A228

<p><b>Réalisé avec le soutien financier de :</b></p>	 <p><b>FranceAgriMer</b> ÉTABLISSEMENT NATIONAL DES PRODUITS DE L'AGRICULTURE ET DE LA MER</p> <p><i>La responsabilité de FranceAgriMer ne saurait être engagée</i></p>	 <p>LIBERTÉ • ÉGALITÉ • FRATERNITÉ RÉPUBLIQUE FRANÇAISE</p> <p>MINISTÈRE DE L'AGRICULTURE DE L'ALIMENTATION DE LA PÊCHE DE LA RURALITÉ ET DE L'AMÉNAGEMENT DU TERRITOIRE</p> <p><small>avec la contribution financière du compte d'affectation spéciale "Développement agricole et rural"</small></p> <p><i>La responsabilité du Ministère chargé de l'Agriculture ne saurait être engagée</i></p>
--	--	---

## ANNEXE

## Conditions de culture

Analyse de sol extrait à l'eau :

MO = 1,96% ; Nitrates N-NO<sub>3</sub> = 6.35 mg/kg \* 4,2 = 26.67 unités NO<sub>3</sub>/ha ; pH = 8.5 ;  
P-PO<sub>4</sub> (mg/kg) = 295 élevé ; K (mg/kg) = 379 élevé ; Mg (mg/kg) = 127 satisfaisant.

Semaines de nouaison :

Variété	Nombre de fruits noués sur 6 mètres linéaire			Nombre de fruits/mètre linéaire
	Semaine 26	Semaine 27	Semaine 28	
Nexio	34	13	5	9
Rz 18x815	24	74	9	18
Bebop	27	46	24	16
Candilo	12	62	7	14
Marsalis	18	29	23	11

## Conditions climatiques

