



Fraise sur substrat Effeuillement avant mise au froid de la variété Cléry

2011

CETA des
Serristes de
Vaucluse



GDA du Comtat

Henri ERNOUT, CETA Serristes 84 et Sylvia GASQ, CA 84 / GDA du Comtat
Catherine TAUSSIG, APREL et Clémence DIEUDONNE, stagiaire APREL / IUT Angers.

But de l'essai

La variété Cléry, très cultivée dans notre région, présente une contrainte importante : elle a besoin d'au moins 1000 heures de températures inférieures à 7°C pour lever la dormance.

Pour sécuriser la production à partir de plants frigo, certains producteurs rentrent donc les sacs de culture en chambre froide à 2°C pendant le temps nécessaire à la levée de dormance. Mais cette opération est coûteuse en temps de travail.

Le but de l'essai est de tester quel est l'effet d'un effeuillage des plants avant la mise en chambre froide sur le rendement, le calibre ou la qualité des fruits.

En effet, cet effeuillage avant la mise en chambre froide permettrait de diminuer le temps de travail et, également, d'avoir des plants plus sains à la sortie, car la présence de nombreuses feuilles sur les plants durant la mise en chambre froide favorise le développement de maladies fongiques, type *Botrytis*.

Les essais réalisés en 2010 sur ce thème ont déjà donné des résultats encourageants.

Protocole expérimental et déroulement de la culture

*2 sites

	Site 1	Site 2
Site	GAEC Les Joyaux de Provence à Loriol-du-Comtat (84)	EARL le Péguier à Montoux (84)
Abri	Bi-tunnel, chauffage basse température à partir du 29 décembre à 8°C minimum, substrat fibre de coco	Tunnel 7 m, double couverture chenille et bâche P17, substrat Orgapin
Modalités	<p>*2 modalités : → Effeuillement avant mise en chambre froide → Témoin non effeuillé</p> <p>Effeuillement réalisé le 9 novembre. Mise des sacs en chambre froide à 2°C du 15 novembre au 22 décembre, soit 888 heures.</p>	<p>*2 modalités : → Effeuillement avant mise en chambre froide → Témoin non effeuillé</p> <p>Effeuillement réalisé le 10 novembre. Mise des sacs en chambre froide à 2°C du 10 novembre au 15 décembre, soit 816 heures.</p>
Variété	Variété Cléry, plants frigo plantés début août 2010	
Densité	8,13 plants/m ²	4,57 plants/m ²
Récolte	29 mars au 5 mai 2011	15 mars au 10 mai 2011
Dispositif	*Essai-blocs à 4 répétitions de 20 plantes par parcelle élémentaire.	*Essai-blocs à 4 répétitions de 20 plantes par parcelle élémentaire.

Résultats

*Site 1

Modalités	Rendement commercial (kg/m ²)		Rendement commercial g/plant	Poids moyen d'un fruit (g)		Déchets (%)	IR moyen (%Brix)	Acidité moyenne (meq/100g)
	précoce* au 7 avril	final* au 5 mai		précoce au 7 avril	final au 5 mai			
Effeillé	0,67 <i>b</i>	4,29 <i>b</i>	530	39	20	8	7,0	9,3
Non effeillé	0,93 <i>a</i>	5,29 <i>a</i>	651	38	19	8	6,9	9,6

*a, b : résultats du test Newman-Keuls à 5%.

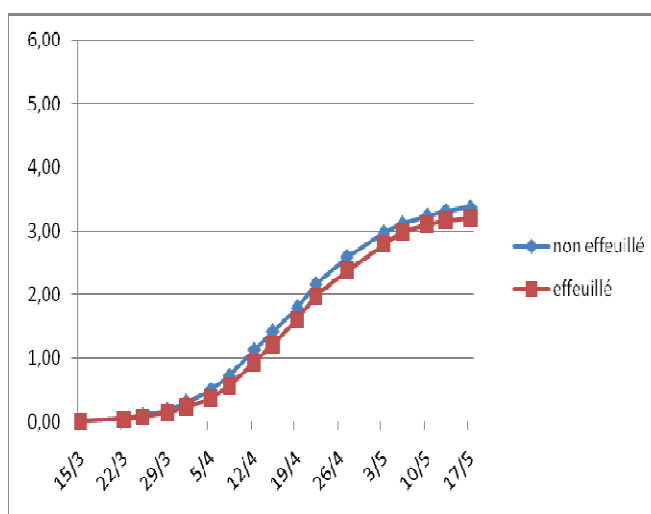
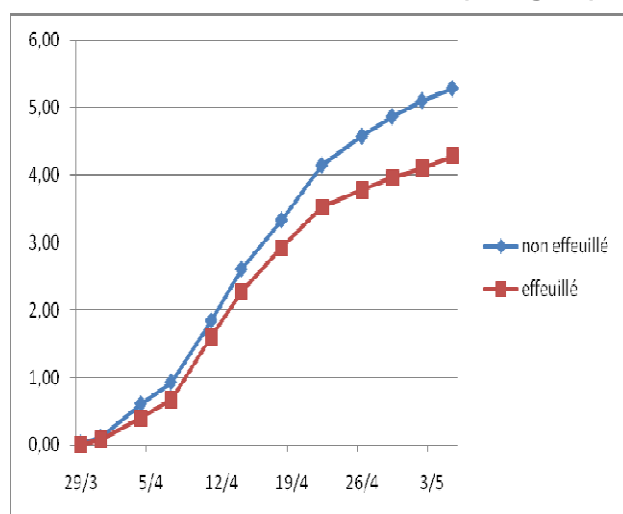
A noter : davantage de Botrytis sur fruits dans la modalité non effeillée.

*Site 2

Modalités	Rendement commercial (kg/m ²)		Rendement commercial g/plant	Poids moyen d'un fruit (g)		Déchets* (%)	IR moyen (%Brix)	Acidité moyenne (meq/100g)
	précoce au 8 avril	final au 17 mai		précoce au 8 avril	final au 17 mai			
Effeillé	0,57	3,21	702	34	19	6 <i>a</i>	6,8	7,6
Non effeillé	0,71	3,37	737	30	17	4 <i>b</i>	6,7	7,5

*a, b : résultats du test Newman-Keuls à 5%.

Rendement commercial cumulé (en kg/m²)



Conclusion

Cette année, les essais mis en place montrent des résultats contradictoires : sous tunnel chauffé, la modalité avec effeuillage avant la mise en chambre froide donne un rendement inférieur à la modalité sans effeuillage, le poids moyen et la qualité des fruits étant équivalents ; sous tunnel non chauffé, les 2 modalités donnent des résultats équivalents en rendement, calibre et qualité des fruits. Ce dernier résultat se rapproche des résultats obtenus en 2010, où, sur les 2 sites d'essais, les modalités avec et sans effeuillage donnaient des résultats équivalents.

Les essais sont donc à reprendre une troisième année.

Renseignements complémentaires auprès de :

Actions A411b et A412b

Henri ERNOUT, CETA Serristes 84, 84200 Carpentras, tel 04 90 60 51 27, cetaserristes84@wanadoo.fr

S.GASQ, CA 84 / GDA Comtat, 84200 Carpentras, tel 04 90 63 20 10, sylvia.gasq@vaucluse.chambagri.fr

C.TAUSSIG, APREL, 13210 St Rémy de Pce, tel 04 90 92 39 47, taussig@aprel.fr

Mots-clés : fraise, Cléry, culture sur substrat, effeuillage, froid.

N°action : * 3.02.01.10