



Melon

Nouvelles variétés sous bâche saison

Stades A et B

2017



Christine CHIARRI, Brice-Henri ALBAR Chambre d'Agriculture 84 / GDA Sud Luberon
 Elodie DERIVRY, Catherine TAUSSIG, APREL – Anaïs SALMERON, Henri PAULEAU, stagiaires.
 Essai rattaché à l'action n°04.2015.03 : Melon, innovation variétale et résistances aux bioagresseurs.

1 – Thème de l'essai

Nouvelles variétés de melons présentant des résistances aux maladies et aux ravageurs, en particulier la fusariose race 1.2, les nouvelles races d'oïdium et la colonisation par le puceron *Aphis gossypii*, afin de diminuer l'utilisation des produits phytosanitaires.

2 – But de l'essai

Acquérir des références sur les nouvelles variétés de melon en culture sous bâche saison.

3 – Facteurs et modalités étudiés

Variété	Société	Stade	Résistances génétiques			
Nexio	Clause	témoin	HR Fom0,1,2		IR PX 2	Gc
Bebop	Rijk Zwaan	témoin	HR Fom0,1		IR Px 2,3,5	
Gustabel	Nunhems	témoin	HR Fom0,1,2		IR PX 1,2,5	Gc
Marsalis	Rijk Zwaan	B	HR Fom0,1		IR Px 1,2,3	Gc
Kaly (Ez 269)	Enza	B	HR Fom 0,1,2	IR Fom 1.2	IR Px1,2, 5	Gc Ag
Etika (Ez 293)	Enza	B	HR Fom0,1,2	IR Fom 1.2	IR Px1,2,5	Gc Ag
Kenavo (Ez 294)	Enza	A	HR Fom0,1,2		IR Px1,2,5	Gc Ag
Candilo (Gsf1415)	Gautier	A	HR Fom0,1,2	IR Fom 1.2	IR Px1,2,5	Gc
Sirius (M060)	Clause	A	HR Fom0,1,2	IR Fom1.2	IR Px1,2,3,5	Gc Ag
Cix MQ808	Clause	A	HR Fom0,1,2		IR Px 1,2,3,3-5,5	Gc Ag
Ez 391	Enza	A	HR Fom0,1,2	IR Fom 1.2	IR Px1,2,5	Gc Ag
Ez 435	Enza	A	HR Fom 0,1,2	IR Fom 1.2	IR Px 1,2,5	Gc Ag
Gse 1534	Gautier	A	HR Fom 0,1,2		IR Px1,2,5,3-5	Gc Ag
Orna (Mc 18828)	Syngenta	B	HR Fom0,1,2		IR Px1,2,3,5	Gc Ag
Mc 18829	Syngenta	A	HR Fom0,1,2		IR Px1,2,3,5	Gc Ag
Me 11371	Sakata	A	HR Fom0,1,2		IR Px 1,2,5	Gc
Me 11453	Sakata	A	HR Fom0,1,2		IR Px 1,2,5	
Nun 14265	Nunhems	A	HR Fom0,1,2		IR PX 1,2,5	Gc
Nun 14436	Nunhems	A	HR Fom0,1,2		IR PX 1,2,5	Gc
Rz 17X612	Rijk Zwaan	A	HR Fom 0,1,2		IR Px 2,3,5,3-5	Ag
Rz 17X613	Rijk Zwaan	A	HR Fom0,1,2		IR PX 1,2,5	Gc
Rz 17X69	Rijk Zwaan	A	HR Fom0,1,2		IR PX 1,2,5	Gc
Sv 6275 Mc	Seminis	A	HR Fom0,1,2	IR Fom 1.2	IR Px1,2,5	Gc
Fougue	Seminis	A	HR Fom0,1,2	IR Fom1.2	IR Px1,2,3,5	Gc

4 – Matériel et méthodes

- * Essai-blocs à 2 répétitions de 12 plantes par parcelle élémentaire, sauf la variété Ez 391 : 1 seule répétition.
- * Observations selon le protocole APREL 2017.
- * Site : chez Fabrice Ratto, La Tour d'Aigues (84). Sol sableux. Précédent cultural : melon.
- * Semis le 10 avril en plaques de 96 trous. Paillage transparent 17µ et 1,20 m de large.
- * **Plantation le 10 mai.** Densité : 0,79 plant/m² (1,80 x 0,70m).
- Bâche P17 mise en place du 11 mai au 15 juin. Conduite sur un bras.
- 1 ligne de goutteurs (T-Tape) par rang de melons, 1 goutteur de 2 l/heure tous les 0,30 m.
- * **Récolte du 13 au 31 juillet.**
- * Traitement statistique de résultats : Analyse de variance (ANOVA) et test de Newman-Keuls à 5%.

5 – Résultats

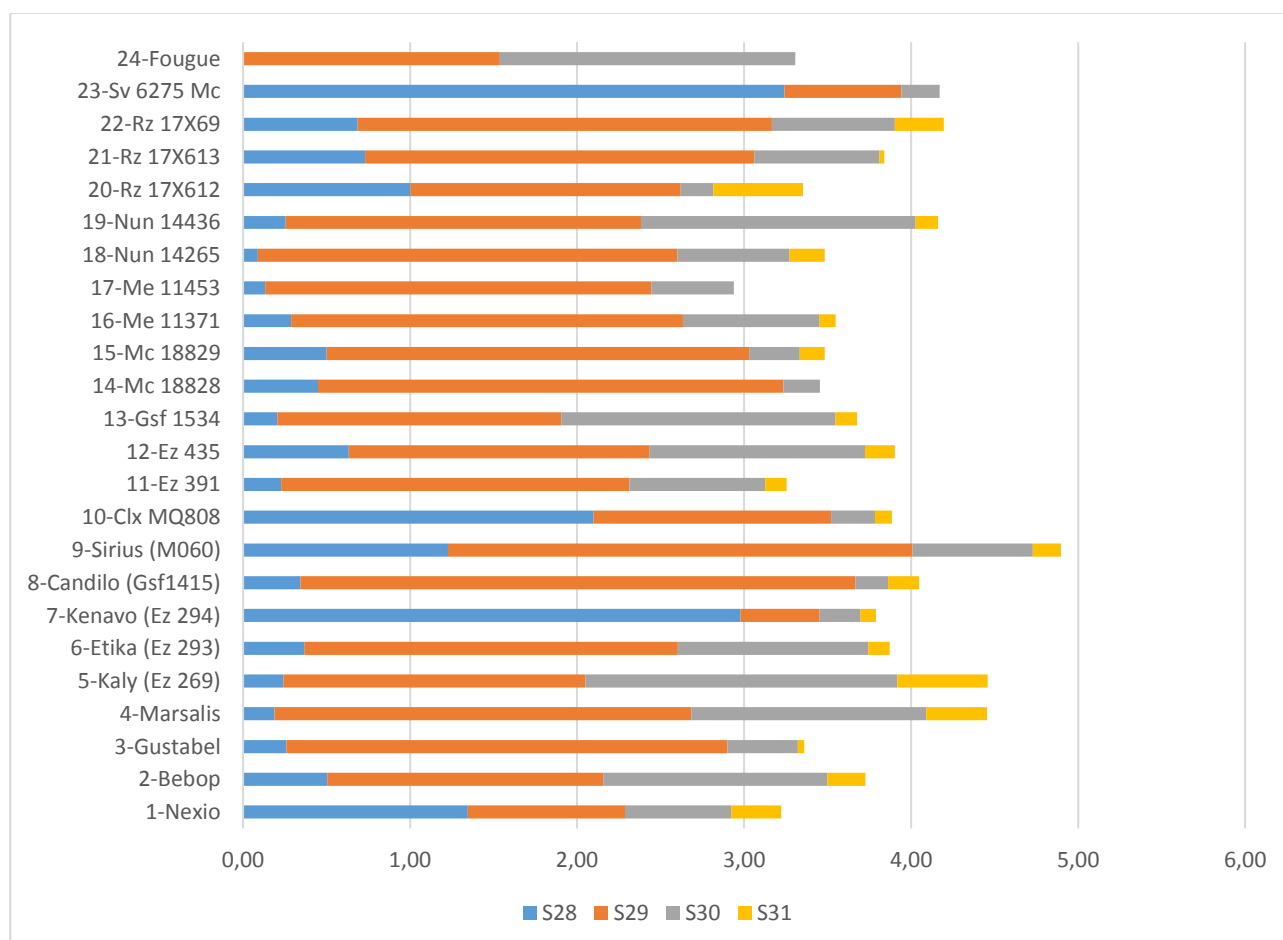
5.1 – Résultats quantitatifs

Variétés	Rdt Cat.I précoce au 19/7 (kg/m ²)	Poids moyen précoce (g)	Rdt brut (kg/m ²)	Nb fruits brut / m ²	Rdt Cat.I final au 31/7 (kg/m ²)	Poids moyen final (g)
Nexio	2,13 abc	954 d	3,83	3,8	3,22	1019 c
Bebop	1,44 bc	1042 cd	3,76	3,2	3,73	1167 abc
Gustabel	2,22 abc	1071 cd	3,50	3,2	3,36	1110 abc
Marsalis	1,65 abc	1167 abc	4,64	3,7	4,45	1253 abc
Kaly	1,18 bc	1089 cd	4,67	4,3	4,46	1092 bc
Etika	1,37 bc	968 d	3,91	3,9	3,87	1014 c
Kenavo	3,26 ab	1011 cd	4,06	3,9	3,79	1028 c
Candilo	2,92 ab	1031 cd	4,30	4,1	4,05	1042 c
Sirius	2,88 ab	1200 abc	5,08	4,2	4,90	1200 abc
CixMQ808	3,18 ab	1191 abc	4,63	3,9	3,89	1181 abc
Ez 391	1,35 bc	948 d	3,57	3,5	3,25	1030 c
Ez 435	1,60 abc	1077 bcd	3,96	3,5	3,90	1140 abc
Gse 1534	1,00 bc	1090 bcd	4,03	3,3	3,68	1214 abc
Orna	1,97 abc	1068 cd	3,68	3,3	3,45	1128 abc
Mc 18829	2,52 abc	1214 abc	3,94	3,3	3,48	1216 abc
Me 11371	1,79 abc	1206 abc	3,88	3,1	3,55	1239 abc
Me 11453	1,87 abc	1354 a	4,94	3,6	2,94	1332 a
Nun 14265	1,37 bc	1342 a	4,05	3,0	3,48	1374 a
Nun 14436	1,22 bc	1197 abc	4,31	3,5	4,16	1228 abc
Rz 17X612	2,34 abc	1061 cd	3,68	3,3	3,35	1119 abc
Rz 17X613	2,18 abc	960 d	4,23	4,2	3,84	1014 c
Rz 17X69	2,21 abc	1018 cd	4,34	4,2	4,20	1045 c
Sv6275Mc	3,75 a	1312 ab	5,02	3,8	4,17	1316 ab
Fougue	0,61 c	1233 abc	3,59	2,9	3,31	1225 abc
Moyenne	2,00	1122	4,15	3,6	3,77	1158
Proba Anova	0,0008	1.10 ⁻⁶	0,0097 ns	0,029 ns	0,08 ns	0,0001

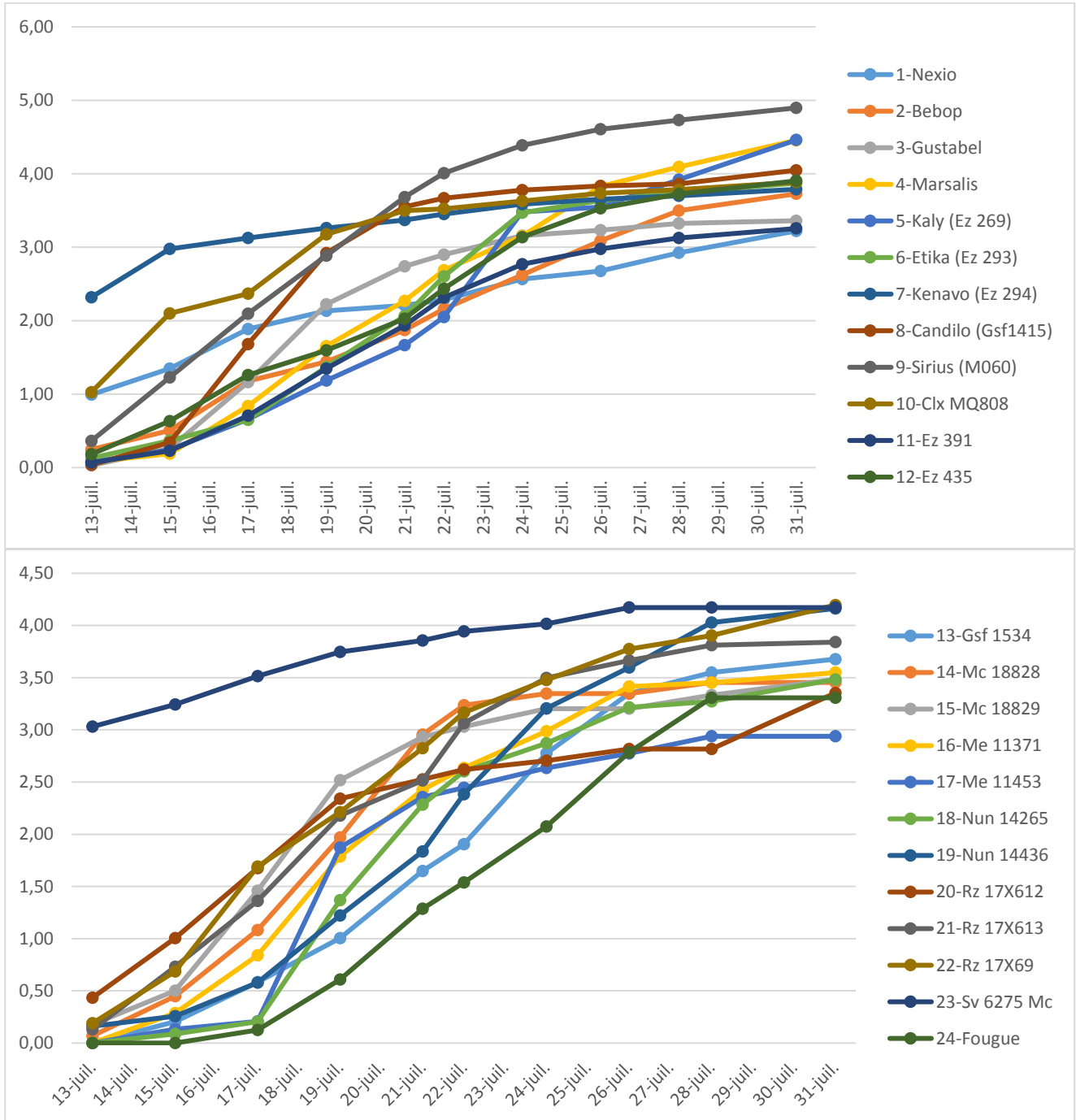
*a, b, c, d : résultats du test Newman-Keuls à 5%.

5.2 – Répartition du calibre (en % du poids)

Variétés	18 (350-550g)	15 (550-800g)	12 (800-1350g)	11 (1150-1350g)	9 (>1350g)
Nexio	0	11	55	26	8
Bebop	0	1	42	31	26
Gustabel	0	1	69	15	15
Marsalis	0	2	22	35	41
Kaly	0	2	53	35	10
Etika	0	10	68	17	5
Kenavo	0	11	63	9	17
Candilo	0	7	59	21	13
Sirius	0	0	35	43	22
Clx MQ808	0	5	30	34	31
Ez 391	0	9	65	11	15
Ez 435	0	1	50	36	13
Gse 1534	0	0	27	43	30
Orna	0	2	49	34	15
Mc 18829	0	1	36	34	29
Me 11371	0	1	24	44	31
Me 11453	0	1	21	19	59
Nun 14265	0	0	14	27	59
Nun 14436	0	1	28	38	33
Rz 17X612	0	4	53	26	17
Rz 17X613	0	8	76	9	7
Rz 17X69	0	7	63	18	12
Sv6275Mc	0	1	16	39	44
Fougue	0	0	32	45	23
Moyenne	0	4	43	29	24

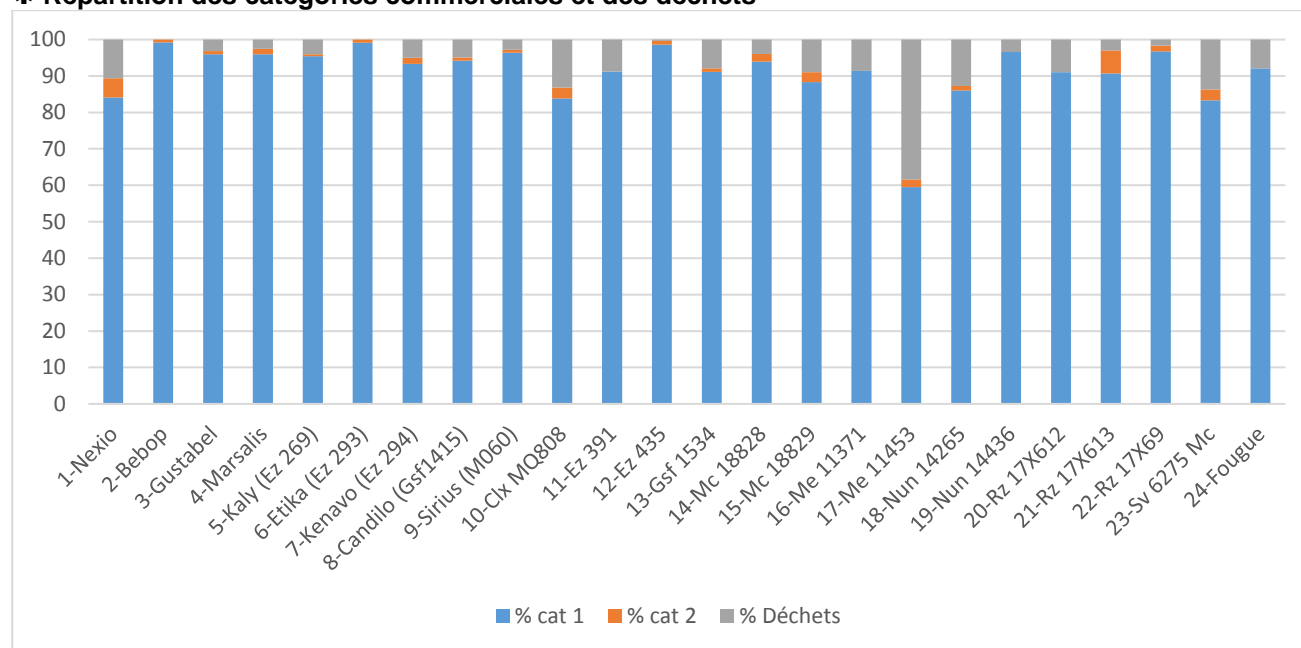
* Rendement Cat.I hebdomadaire cumulé (en kg/m²)

* Rendement Cat.I cumulé (en kg/m²)



5.3 – Qualité externe des fruits

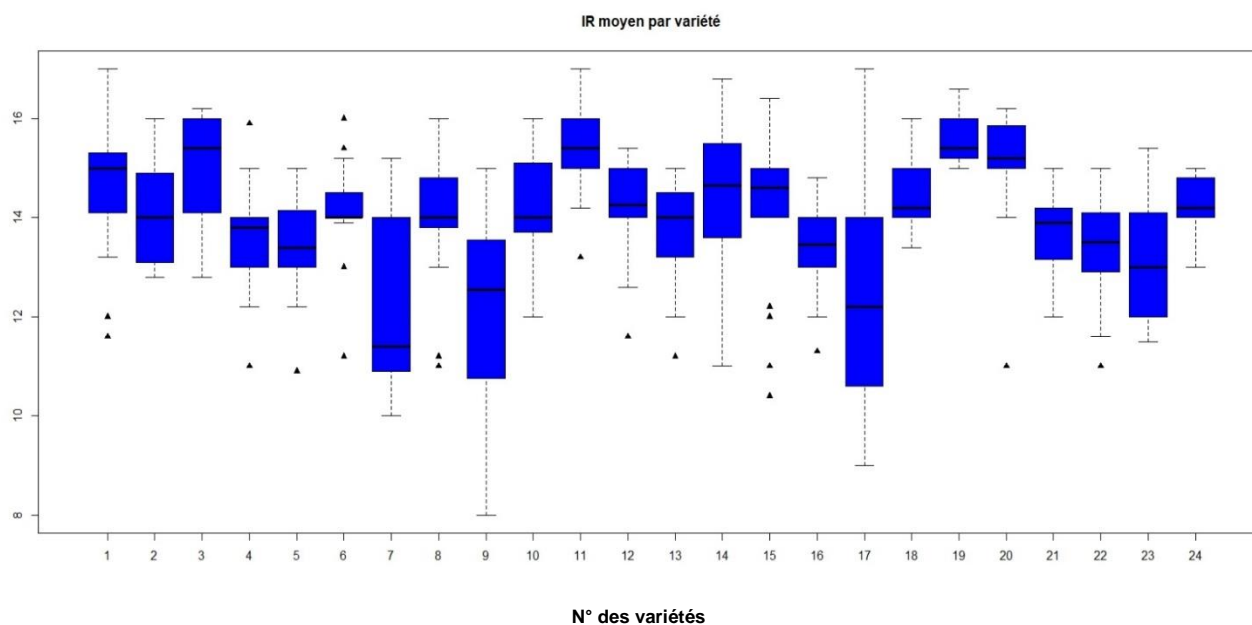
* Répartition des catégories commerciales et des déchets



* Caractérisation des déchets (en % du poids brut)

Variétés	Trop petits	Fendus	Trop gros	Pourris	Déformés	Tachés	Total
Nexio	0	3	0	2	6	0	11
Bebop	0	0	0	0	0	0	0
Gustabel	0	2	0	0	0	1	3
Marsalis	0	0	2	0	1	0	3
Kaly	0	3	1	0	0	0	4
Etika	0	0	0	0	0	0	0
Kenavo	0	0	0	2	1	2	5
Candilo	0	3	0	0	1	1	5
Sirius	0	1	1	0	1	0	3
ClxMQ808	0	2	10	0	1	0	13
Ez 391	0	0	0	0	4	5	9
Ez 435	0	0	0	0	0	0	0
Gse 1534	0	4	3	1	0	0	8
Orna	0	1	0	0	3	0	4
Mc 18829	0	4	2	1	1	1	9
Me 11371	0	0	2	7	0	0	9
Me 11453	0	8	29	0	1	0	38
Nun 14265	0	0	12	0	1	0	13
Nun 14436	0	1	1	1	0	0	3
Rz 17X612	0	1	5	3	0	0	9
Rz 17X613	0	2	0	1	0	0	3
Rz 17X69	0	0	0	1	1	0	2
Sv6275Mc	0	1	7	0	0	6	14
Fougue	0	1	5	1	1	0	8
Moyenne	0	2	3	1	1	1	8

5.4 – Qualité interne des fruits



Variétés	IR moyen (°Brix)	IR<10	10≤IR<12	IR≥12	Vitrescence (% de fruits classés V1)	Vitrescence (% de fruits classés V2)	Nombre de fruits observés	Fermeté de la chair (kg/0,5cm ²)
Nexio	14,7 abc	0	5	95	0	0	20	2,7 bcde
Bebop	14,0 abc	0	0	100	0	0	23	3,2 ab
Gustabel	15,1 ab	0	0	100	0	0	20	2,2 def
Marsalis	13,6 bcd	0	5	95	0	0	20	2,7 bcde
Kaly	13,5 bcd	0	5	95	0	0	21	2,8 bcde
Etika	14,2 abc	0	5	95	0	0	20	2,7 bcde
Kenavo	12,5 de	0	50	50	4	4	23	3,1 abc
Candilo	14,0 abc	0	10	90	10	0	21	1,8 fg
Sirius	12,2 e	19	10	71	0	0	21	2,4 cdef
Cix MQ808	14,2 abc	0	0	100	0	0	20	2,4 def
Ez 391	15,4 a	0	0	100	0	0	20	2,9 bcd
Ez 435	14,3 abc	0	4	96	0	0	23	2,6 bcde
Gse 1534	13,7 bc	0	5	95	0	0	20	2,4 cdef
Orna	14,4 abc	0	10	90	0	0	20	1,4 g
Mc 18829	14,1 abc	0	10	90	5	0	20	2,0 ef
Me 11371	13,4 bcde	0	5	95	0	0	20	2,2 def
Me 11453	12,2 e	15	25	60	5	0	20	2,4 cdef
Nun 14265	14,4 abc	0	0	100	0	0	22	2,4 cdef
Nun 14436	15,5 a	0	0	100	0	0	28	2,1 ef
Rz 17X612	15,1 ab	0	4	96	0	0	26	2,4 cdef
Rz 17X613	13,8 bc	0	0	100	0	0	19	2,1 ef
Rz 17X69	13,3 cde	0	10	90	10	0	20	2,2 def
Sv6275Mc	13,2 cde	0	12	88	0	0	25	3,6 a
Fougue	14,1 abc	0	3	97	0	0	29	2,1 ef
Moyenne	13,9	1	7	92	1	0	22	2,5
Proba Anova	0,009							0,0002

5.5 – Tenue à 8 jours après récolte

Très bonne	Bonne	Moyenne	Médiocre	Mauvaise
Marsalis Nun 14265	Bebop Candilo Orna Sv 6275 Mc	Nexio Fougue Gse 1534 Me 11371 Me 11453	Gustabel Kaly Kenavo Clx MQ808 Mc 18829 Nun 14436	Etika Sirius Ez 435 Rz 17X69 Rz 17X613

5.6 – Tableau de synthèse

Variétés	Plante	Fruits	Atouts	Contraintes
Nexio	- Densité moyenne - Bonne vigueur - Un peu de grille	- Robe verte très écrite - Fruit rond, en forme de « goutte » - Sillons fins à moyens, vert moyen - Un peu de truitage - Quelques fendillements pédonculaires	- Joli fruit - Bon calibre - Très bon taux de sucre - Précoce	- Rendement moyen - Calibre hétérogène - Tenue après récolte moyenne
Bebop	- Forte densité - Bonne vigueur - Un peu de grille	- Robe jaune vert, très écrite - Ecritures moyennement épaisses mais très denses - Fruit un peu aplati - Sillons vert foncé, souvent absents - Chair orange à orange pâle - Cavité grainière petite	- Très bon taux de sucre - Bonne tenue après récolte - Bon rendement - Pas de déchets	- Calibre un peu gros et hétérogène
Gustabel	- Plante vert foncé - Densité et vigueur forte - Présence moyenne de grille	- Robe jaune verte, très écrite - Fruit rond légèrement côtelé - Sillons vert foncé - Sensible aux fendillements pédonculaires - Un peu de truitage	- Joli fruit - Bon calibre - Très bon taux de sucre - Bonne qualité gustative	- Tenue après récolte médiocre : beaucoup de fruits tachés
Marsalis	- Forte densité - Vigueur moyenne - Un peu de grille	- Robe verte très écrite - Fruit plutôt rond mais hétérogène - Sillons vert foncé, qui s'effacent - Un peu de truitage - Cavité grainière assez petite - Sensible aux taches fluo	- Bon taux de sucre - Très bonne tenue après récolte - Très bon rendement	- Calibre trop gros
Kaly	- Densité et vigueur moyenne - Un peu de grille	- Robe verte et écrite dans l'ensemble mais hétérogène - Fruit rond - Sillons fins vert moyen - Chair orange à orange pâle - Sensible aux taches fluo	- Bon calibre - Très bon rendement - IR Fom1.2 - IR Ag	- Tenue après récolte médiocre : perte de fermeté, taches - Fruit jaunissant - Peu précoce
Etika	- Vigueur et densité hétérogène - Un peu de grille	- Robe verte très écrite mais hétérogène - Fruit rond - Sillons fins, vert moyen à foncé - Sensible aux taches fluo	- Bon calibre - Bon taux de sucre - Bon rendement - Pas de déchets - IR Fom1.2 - IR Ag	- Mauvaise tenue après récolte : fruits mous et tachés, beaucoup de fruits pourris - Peu précoce
Kenavo	- Vigueur et densité moyenne - Présence moyenne de grille	- Robe jaune vert, très écrite - Fruit rond - Sillons vert clair à moyen - Chair orange à orange pâle	- Bon rendement - Très précoce - IR Ag	- Taux de sucre trop faible - Tenue après récolte médiocre : fruits tachés - Calibre hétérogène - Légère sensibilité à la vitescence à revoir

Candilo	<ul style="list-style-type: none"> - Plante un peu faiblissante de vigueur moyenne - Forte densité - Beaucoup de grille 	<ul style="list-style-type: none"> - Robe verte, très écrite - Ecritures épaisses et très denses - Fruit rond - Sillons fins vert foncé - Cavité grainière assez grande 	<ul style="list-style-type: none"> - Bon calibre - Bon taux de sucre - Bonne tenue après récolte - Bon rendement - Assez précoce - IR Fom1.2 	<ul style="list-style-type: none"> - Quelques fruits fendus - Calibre hétérogène
Sirius	<ul style="list-style-type: none"> - Plante jaunissante - Vigueur et densité forte - Beaucoup de grille 	<ul style="list-style-type: none"> - Robe jaune clair, écrite - Ecritures épaisses et denses - Fruit rond - Sillons fins vert moyen mais jaunissants - Chair orange à orange pâle - Truitage important 	<ul style="list-style-type: none"> - Très bon rendement - Assez précoce - IR Fom1.2 - IR Ag 	<ul style="list-style-type: none"> - Calibre trop gros et hétérogène - Taux de sucre trop faible - Mauvaise tenue après récolte : fruits jaunes et tachés - Fruit jaunissant
Cix MQ808	<ul style="list-style-type: none"> - Forte densité et très forte vigueur - Peu de grille 	<ul style="list-style-type: none"> - Robe verte et écrite - Fruit rond, de forme parfois hétérogène - Sillons parfois absents - Gros pédoncule - Un peu de truitage - Chair orange à orange pâle 	<ul style="list-style-type: none"> - Très bon taux de sucre - Bon rendement - Précoce - IR Ag 	<ul style="list-style-type: none"> - Calibre trop gros et hétérogène - Tenue après récolte médiocre
Ez 391	<ul style="list-style-type: none"> - Forte densité - Très forte vigueur - Peu de grille 	<ul style="list-style-type: none"> - Robe verte, très écrite - Fruit rond - Sillons vert foncé - Un peu de truitage - Cavité grainière assez petite 	<ul style="list-style-type: none"> - Joli fruit - Très bon taux de sucre - IR Fom1.2 - IR Ag 	<ul style="list-style-type: none"> - Calibre hétérogène - Peu précoce
Ez 435	<ul style="list-style-type: none"> - Plante très dense et très vigoureuse - Peu de grille 	<ul style="list-style-type: none"> - Robe verte, très écrite - Fruit rond - Ecritures parfois irrégulières - Sillons fins à moyens, vert foncé - Chair orange à orange pâle 	<ul style="list-style-type: none"> - Très joli fruit - Bon calibre - Bon taux de sucre - Bon rendement - Pas de déchets - IR Fom1.2 - IR Ag 	<ul style="list-style-type: none"> - Mauvaise tenue après récolte : sillons estompés et tachés, fruits mous
Gse 1534	<ul style="list-style-type: none"> - Plante dense et vigoureuse - Pas de grille 	<ul style="list-style-type: none"> - Robe verte, très écrite - Fruit légèrement oblong et un peu côtelé, forme un peu hétérogène - Un peu de fendillement pédonculaire - Un peu de truitage 	<ul style="list-style-type: none"> - Bon taux de sucre - Bon rendement - IR Ag 	<ul style="list-style-type: none"> - Calibre trop gros - Tenue après récolte moyenne - Quelques fruits fendus - Peu précoce
Orna	<ul style="list-style-type: none"> - Plante dense et vigoureuse - Pas de grille 	<ul style="list-style-type: none"> - Robe jaune vert, très écrite - Fruit aplati et un peu côtelé - Un peu de fendillement pédonculaire - Sillons fins vert moyen - Un peu de truitage - Cavité grainière moyenne à grande 	<ul style="list-style-type: none"> - Bon calibre - Bon taux de sucre - Bonne tenue après récolte - IR Ag 	
Mc 18829	<ul style="list-style-type: none"> - Plante dense et très vigoureuse - Pas de grille 	<ul style="list-style-type: none"> - Robe jaune vert, écrite - Fruit rond et légèrement côtelé - Un peu de fendillement pédonculaire - Sillons vert moyen à foncé - Présence de fendillement pédonculaire - Chair orange à orange vif 	<ul style="list-style-type: none"> - Bon taux de sucre - Bon rendement - IR Ag 	<ul style="list-style-type: none"> - Calibre trop gros - Tenue après récolte médiocre : fruits jaunes et tachés - Quelques fruits fendus

Me 11371	<ul style="list-style-type: none"> - Plante très dense et très vigoureuse - Un peu de grille 	<ul style="list-style-type: none"> - Robe jaune vert, très écrite - Fruit rond - Sillons fins à moyens, vert moyen à foncé - Chair orange pâle 	<ul style="list-style-type: none"> - Bon rendement 	<ul style="list-style-type: none"> - Calibre trop gros - Tenue après récolte moyenne - Taux de sucre moyen - Fruit jaunissant - Sensible à la perte du pédoncule
Me 11453	<ul style="list-style-type: none"> - Plante très peu dense et peu vigoureuse - Forte sensibilité à la grille 	<ul style="list-style-type: none"> - Robe verte, écrite - Ecritures moyennement épaisses et peu denses - Fruit rond à oblong - Sillons souvent absents - Un peu de truitage - Cavité grainière petite - Ne cerne pas 		<ul style="list-style-type: none"> - Calibre trop gros - Taux de sucre trop faible - Rendement faible - Tenue après récolte moyenne
Nun 14265	<ul style="list-style-type: none"> - Plante très dense et vigoureuse - Sensible à la grille 	<ul style="list-style-type: none"> - Robe jaune vert, très écrite - Fruit rond à oblong et assez côtelé, tétonné autour du pédoncule - Sillons vert moyen à foncé - Un peu de truitage - Chair orange pâle 	<ul style="list-style-type: none"> - Joli fruit - Très bon taux de sucre - Très bonne tenue après récolte - Bon rendement 	<ul style="list-style-type: none"> - Calibre trop gros - Peu précoce
Nun 14436	<ul style="list-style-type: none"> - Plante très dense et très vigoureuse - Pas de grille 	<ul style="list-style-type: none"> - Robe verte, très écrite - Ecritures épaisses et très denses - Fruit rond - Sillons vert foncé - Chair orange à orange vif - Petite cavité grainière 	<ul style="list-style-type: none"> - Très bon taux de sucre - Très bon rendement 	<ul style="list-style-type: none"> - Calibre trop gros - Tenue après récolte médiocre : fruits tachés - Peu précoce - Fruit jaunissant
Rz 17X612	<ul style="list-style-type: none"> - Plante très dense et très vigoureuse - Pas de grille 	<ul style="list-style-type: none"> - Robe verte, très écrite - Fruit rond - Sillons vert moyen à foncé, et qui ont tendance à s'effacer - Ne cerne pas 	<ul style="list-style-type: none"> - Très joli fruit - Très bon taux de sucre 	<ul style="list-style-type: none"> - Calibre hétérogène - Taches rousses autour du pédoncule
Rz 17X613	<ul style="list-style-type: none"> - Plante vigoureuse mais moyennement dense - Pas de grille 	<ul style="list-style-type: none"> - Robe jaune vert, écrite - Fruit rond, parfois triangulaire - Sillons fins vert foncé - Un peu de truitage - Chair orange à orange pâle 	<ul style="list-style-type: none"> - Bon calibre - Bon taux de sucre - Bon rendement 	<ul style="list-style-type: none"> - Mauvaise tenue après récolte : fruits jaunes et tachés, pédoncules secs
Rz 17X69	<ul style="list-style-type: none"> - Plante vigoureuse mais moyennement dense - Pas de grille 	<ul style="list-style-type: none"> - Robe jaune vert, très écrite - Fruit aplati et légèrement côtelé - Sillons fins, vert moyen et qui s'effacent - Cavité grainière moyenne à grande - Cerne peu 	<ul style="list-style-type: none"> - Joli fruit - Bon calibre - Très bon rendement 	<ul style="list-style-type: none"> - Mauvaise tenue après récolte : fruits jaunes et tachés - Taux de sucre moyen
Sv6275Mc	<ul style="list-style-type: none"> - Plante très peu dense et peu vigoureuse - Un peu de grille 	<ul style="list-style-type: none"> - Robe beige très écrite - Fruit rond à oblong - Sillons qui s'effacent beaucoup - Chair orange à orange vif - Petite cavité grainière 	<ul style="list-style-type: none"> - Bon taux de sucre - Bonne tenue après récolte - Très bon rendement - IR Fom1.2 	<ul style="list-style-type: none"> - Calibre trop gros et hétérogène - Taux de sucre moyen - Récolte précoce et groupée
Fougue	<ul style="list-style-type: none"> - Plante dense mais moyennement vigoureuse - Sensibilité moyenne à la grille 	<ul style="list-style-type: none"> - Robe jaune vert, très écrite - Sensible aux taches fluo - Fruit rond - Sillons fins à moyens - Chair orange pâle - Petite cavité grainière 	<ul style="list-style-type: none"> - Joli fruit - Bon taux de sucre - IR Fom1.2 	<ul style="list-style-type: none"> - Calibre un peu gros - Tenue après récolte moyenne - Variété tardive

6 – Conclusion

Dans cet essai, le témoin **Nexio** a montré un joli fruit, un bon calibre, avec un très bon taux de sucre. Le témoin **Bebop** a montré une bonne qualité de fruit et un bon rendement, mais un calibre en peu gros. Enfin, le témoin **Gustabel** a monté un joli fruit, un bon calibre et une bonne qualité de fruit, mais sa tenue après récolte est médiocre.

- **Variétés à revoir :**

- **Rz 17X612**, joli fruit, très bon taux de sucre.
- **Candilo**, bon calibre, bon taux de sucre, bonne tenue après récolte, bon rendement, IR Fom1.2, mais sensibilité à la fente à revoir et calibre hétérogène.
- **Orna (Mc 18828)**, bon calibre, bon taux de sucre, bonne tenue après récolte, IR Ag.
- **Kaly**, bon calibre et bon rendement, IR Fom1.2, IR Ag, mais tenue après récolte médiocre et variété peu précoce.

- **Variétés non retenues :**

- **Marsalis**, calibre trop gros, mais très bonne tenue après récolte, bon rendement. A placer dans un créneau plus précoce.
- **Etika**, mauvaise tenue après récolte dans cet essai, mais bon calibre et bon taux de sucre.
- **Kenavo**, taux de sucre trop faible et tenue après récolte moyenne.
- **Sirius**, calibre trop gros, mauvaise tenue après récolte, taux de sucre un peu faible.
- **Clx MQ808**, calibre trop gros et tenue après récolte médiocre, mais très bon taux de sucre.
- **Ez 391**, joli fruit, très bon taux de sucre, mais peu précoce et calibre hétérogène.
- **Ez 435**, mauvaise tenue après récolte, mais joli fruit, bon calibre, bon taux de sucre.
- **Gse 1534**, calibre trop gros mais bon taux de sucre.
- **Mc 18829**, calibre trop gros et tenue après récolte médiocre, mais bon taux de sucre.
- **Me 11371**, calibre trop gros
- **Me 11453**, calibre trop gros et taux de sucre trop faible.
- **Nun 14265**, calibre trop gros mais joli fruit, bon taux de sucre, très bonne tenue après récolte.
- **Nun 14436**, calibre trop gros et tenue après récolte médiocre, mais très bon taux de sucre et très bon rendement.
- **Rz 17X613**, mauvaise tenue après récolte, mais bon calibre et bon taux de sucre. Variété arrêtée.
- **Rz 17X69**, mauvaise tenue après récolte et taux de sucre moyen, mais joli fruit et bon calibre. Variété arrêtée.
- **Sv 6275 Mc**, calibre trop gros, taux de sucre moyen mais bon taux de sucre et bonne tenue après récolte.
- **Fougue**, variété tardive, calibre un peu gros, tenue après récolte moyenne mais joli fruit et bon taux de sucre.

Renseignements complémentaires auprès de :

E.DERIVRY, C.TAUSSIG, APREL, 13210 Saint-Rémy-de-Provence, tel 04 90 92 39 47, taussig@aprel.fr

Action A121

<p>Réalisé avec le soutien financier de :</p>	 <p>FranceAgriMer ÉTABLISSEMENT NATIONAL DES PRODUITS DE L'AGRICULTURE ET DE LA MER</p> <p><i>La responsabilité de FranceAgriMer ne saurait être engagée</i></p>	 <p>Liberté • Égalité • Fraternité RÉPUBLIQUE FRANÇAISE</p> <p>MINISTÈRE DE L'AGRICULTURE DE L'ALIMENTATION DE LA PÊCHE DE LA RURALITÉ ET DE L'AMÉNAGEMENT DU TERRITOIRE</p> <p><small>avec la contribution financière du compte d'affectation spéciale "Développement agricole et rural"</small></p> <p><i>La responsabilité du Ministère chargé de l'Agriculture ne saurait être engagée</i></p>
--	--	---