

Protection de la Tomate d'abri

Résultats de producteurs du Réseau Ferme Dephy maraîchage



**aGRICULTURES
& TERRITOIRES**
CHAMBRE D'AGRICULTURE
BOUCHES-DU-RHÔNE

17/10/2018

RESEAU DEPHY



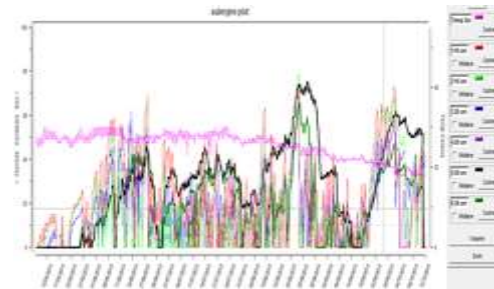
Ecophyto v.2 => horizon 2025 = **-50%**



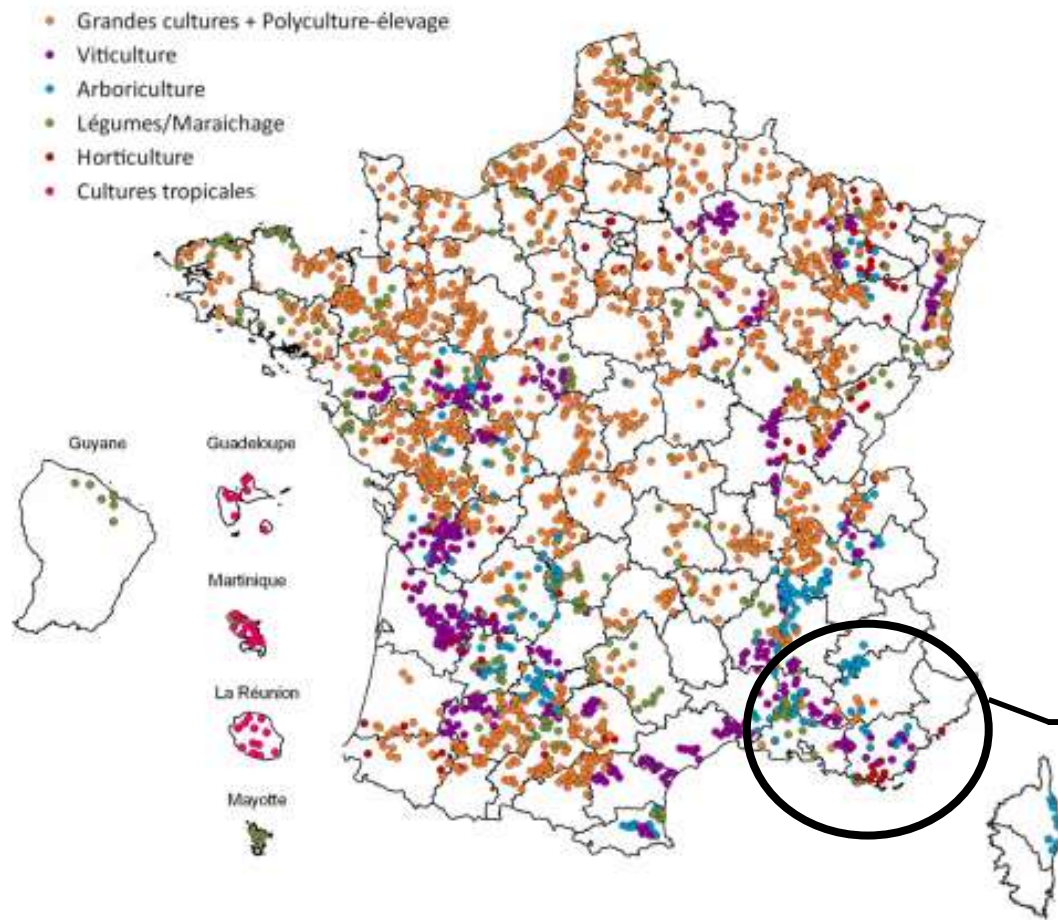
Démonstration, **E**xpérimentation, **P**roduction de références sur les systèmes économes en produits p**H**ytosanitaires



Démonstration Concombre Juin 2016



RESEAU FERME



Carte du Réseau Dephy Ferme au 1^{er} avril 2017

3060 agriculteurs

257 groupes d'agriculteurs

126 lycées agricoles

34 groupes en maraîchage
et productions légumières

16 groupes en Provence

3 groupes en maraîchage

dt 1 groupe **depuis 2011**

dt 2 nouveaux groupes
depuis 2016

L' IFT :



Indicateur de Fréquence de Traitement

Un indicateur qui comptabilise le nombre de doses de référence utilisées par hectare au cours d'une campagne culturale.

$$IFT_{\text{Traitement champ}} = \frac{DA}{DR} \times PST$$

avec : DA : dose appliquée, DR : dose de référence, PST : proportion de surface traitée

Source : Guide méthodologique - Indicateur de fréquence de traitements phytopharmaceutiques Version 3 – Août 2018, Ministère de l'Agriculture

L' IFT :

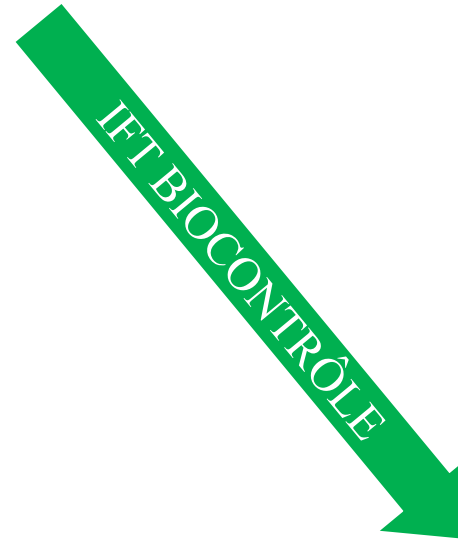


Indicateur de Fréquence de Traitement

- 50% d'ici 2025



À REDUIRE



À PRÉFÉRER

Résultats Nationaux

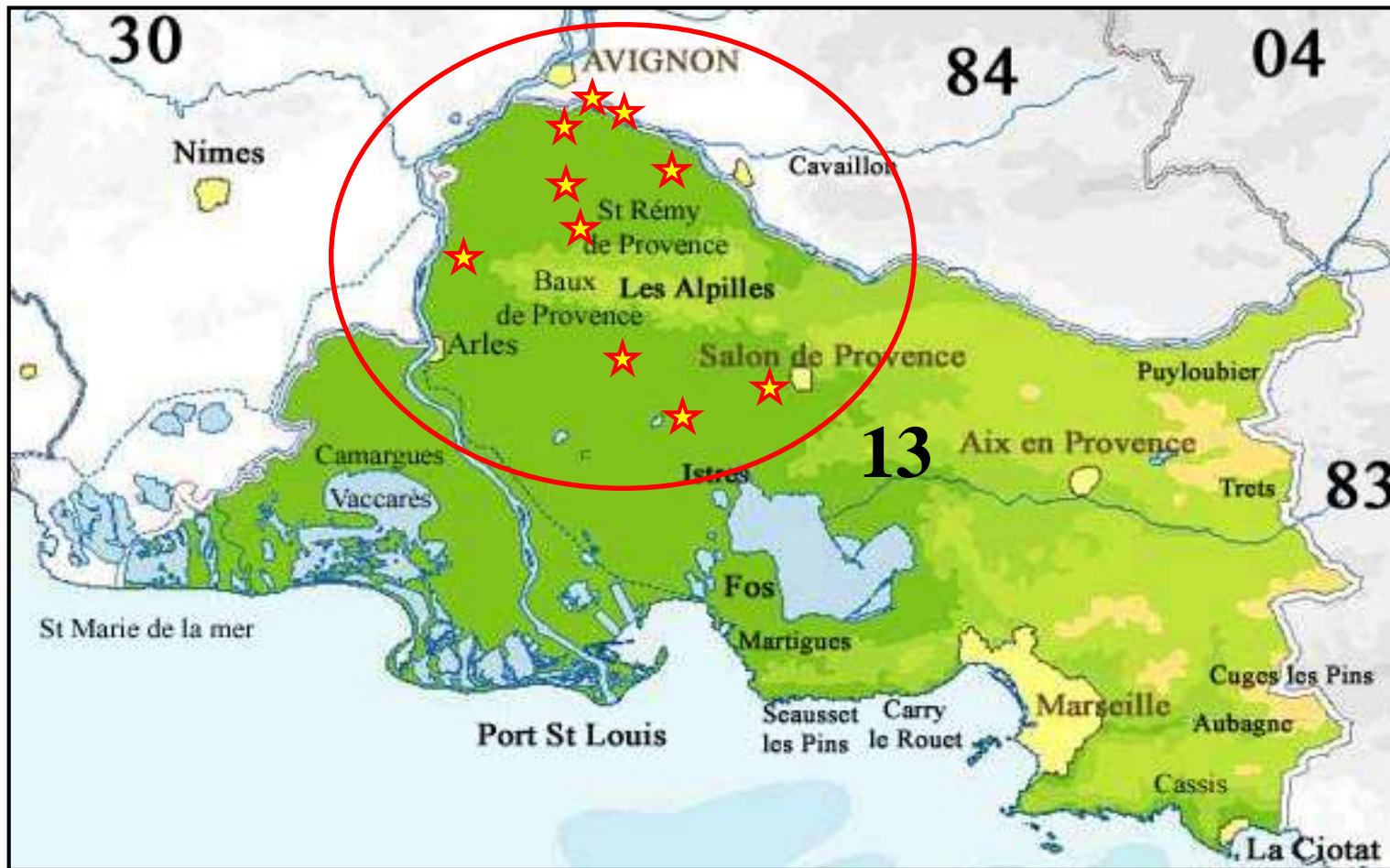


Résultats nationaux en termes de diminution d'IFT

A l'occasion du séminaire national DEPHY des 13 & 14 décembre 2016, les baisses d'IFT moyennes entre l'entrée dans le réseau (2011-2012) et 2015 ont été publiées :

- 12% pour les filières Grandes Cultures Polyculture-Elevage
- 17% pour la filière Arboriculture
- 24% pour la filière Viticulture
- 30% en Légumes/Maraîchage**
- 33% en Horticulture
- 48% en Cultures Tropicales

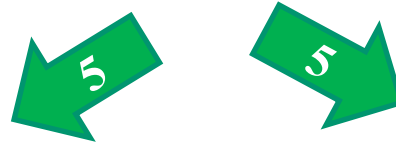
Réseau Ferme CA13



Réseau Ferme CA13



10 exploitations maraîchères



**PROTECTION
BIOLOGIQUE INTÉGRÉE**



Description-Exploitation n°1



Protection intégrée

Entrée dans le réseau : 2011

3,4 ha



Plantation



Mars

Avril

100%



25%



75%



Variétés :



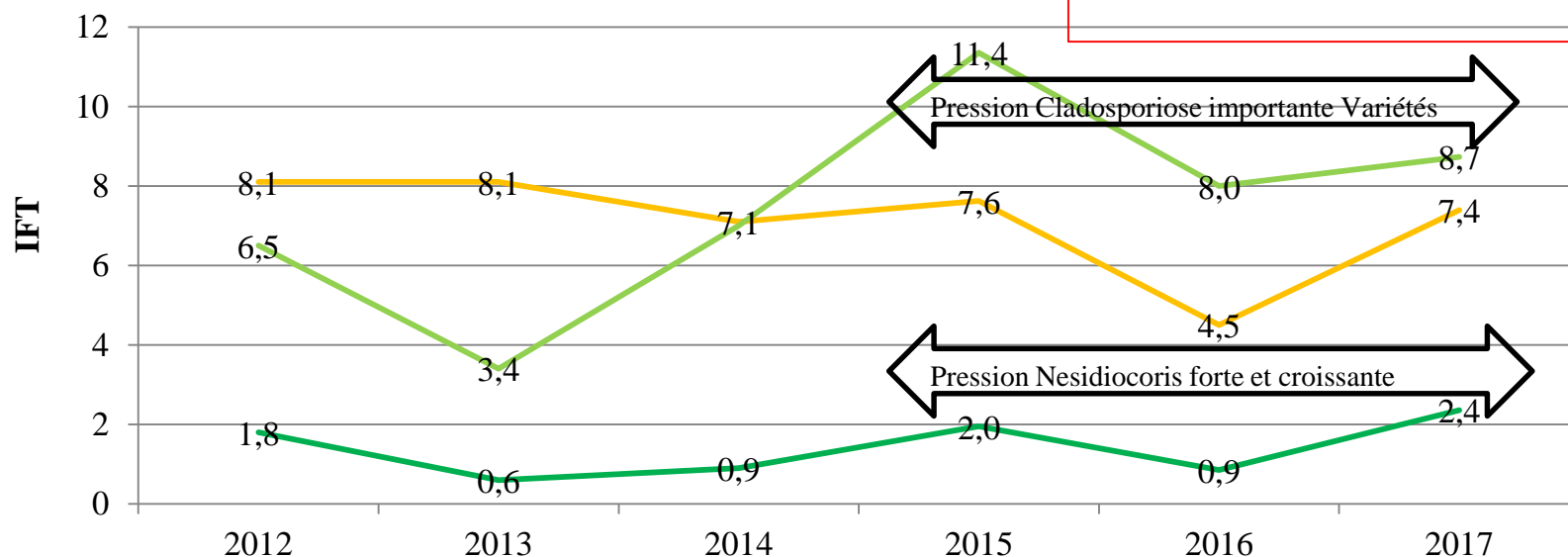
Résultats – Exploitation n°1



Protection intégrée

Evolution des IFT Tomate

- 17% en moyenne des IFT 2015-2017 en par rapport aux IFT 2012-2014



- IFT synthèse
- IFT bio
- IFT biocontrôle

- IFT : Indice de Fréquence de Traitement
- IFT synthèse : IFT des produits phytosanitaires de synthèse
- IFT biocontrôle : IFT des produits favorisés dans le cadre de la réduction des intrants phytosanitaires, dont une majorité est autorisé en AB.
- IFT bio : IFT des produits autorisés en AB non inscrits sur la liste des produits de biocontrôle

Les outils – Exploitation n°1



Protection intégrée

- Utilisation de Trianum => maladie de sols, stimulation racinaire
- Soufre micronisé faible dose : acarien, acariose bronzée, oïdium, cladosporiose
- *Bacillus thuringiensis* contre *Tuta absoluta* et noctuelles
- Piégeage massif à phéromones contre Tuta

INSECTES AUXILIAIRES

- *Macrolophus pygmaeus* en pépinière
- *Trichogramma achaeae* contre *Tuta absoluta*

- Cuivre métal (BB) faible dose : cladosporiose, bactéries
- Suppression manuelle des punaises vertes + filets (Nezara)
- Sortie des bourgeons axillaires contre *Nesidiocoris*

Description-Exploitation n°2



Protection intégrée

Entrée dans le réseau : 2016

5 ha



Plantation



Mars

Avril

100%



25%



20%



30%



25%

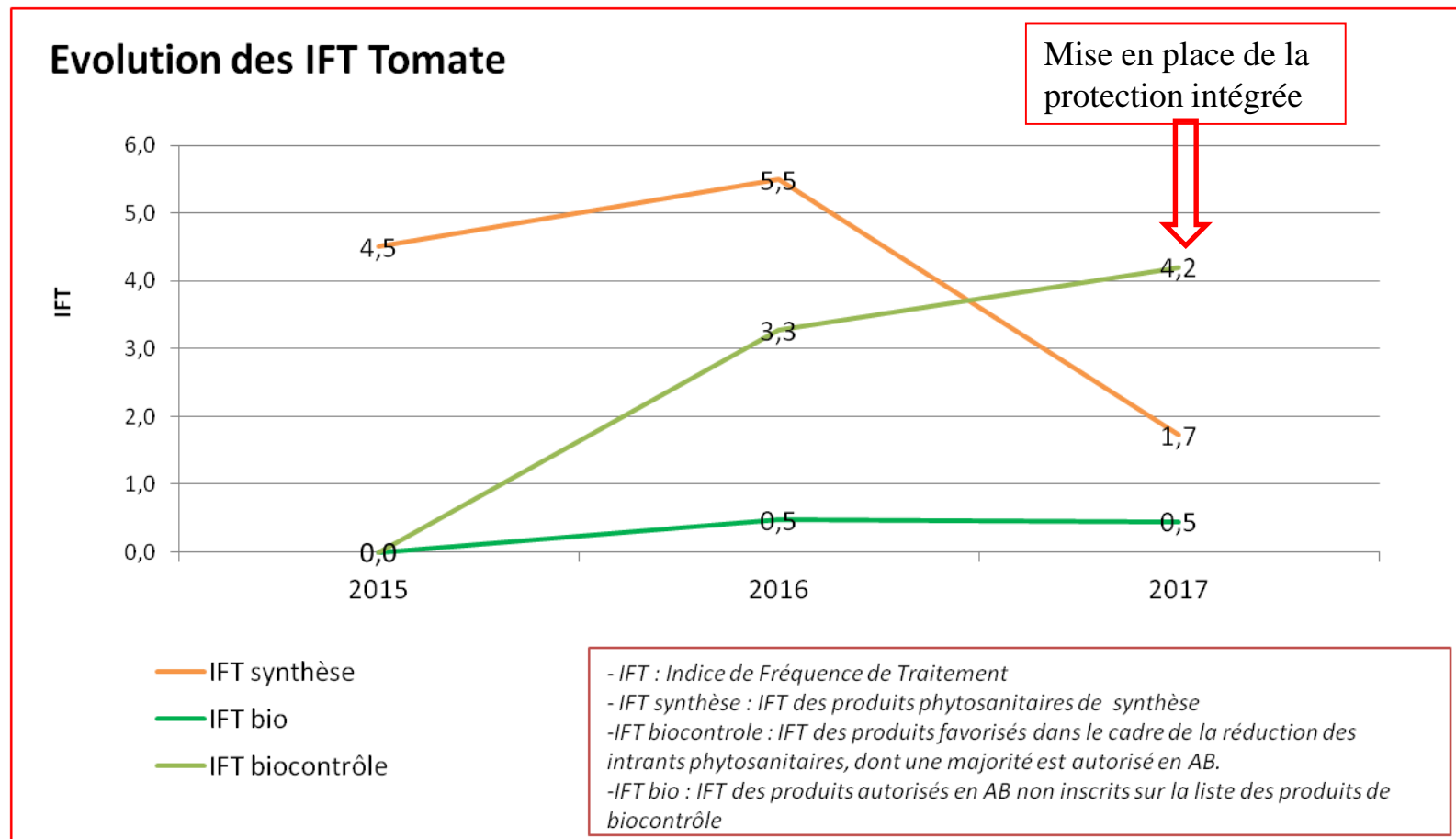
Variétés :



Résultats – Exploitation n°2



Protection intégrée



Les outils – Exploitation n°2



Protection intégrée

B
I
O
C
O
N
T
R
O
L
E

- Soufre poudrage et micronisé faible dose : acarien, acariose bronzée, oïdium, cladosporiose
- *Bacillus thuringiensis* contre *Tuta absoluta* et noctuelles

INSECTES AUXILIAIRES

- *Macrolophus pygmaeus* en culture
- *Encarsia formosa* contre aleurodes (ponctuel)

A
U
T
R
E
S

- Cuivre métal (BB) faible dose : cladosporiose, bactéries
- Sortie des bourgeons axillaires contre *Nesidiocoris*
- Panneaux jaunes contre aleurodes (1 panneau/ 12m²)

Description-Exploitation n°3



Protection biologique

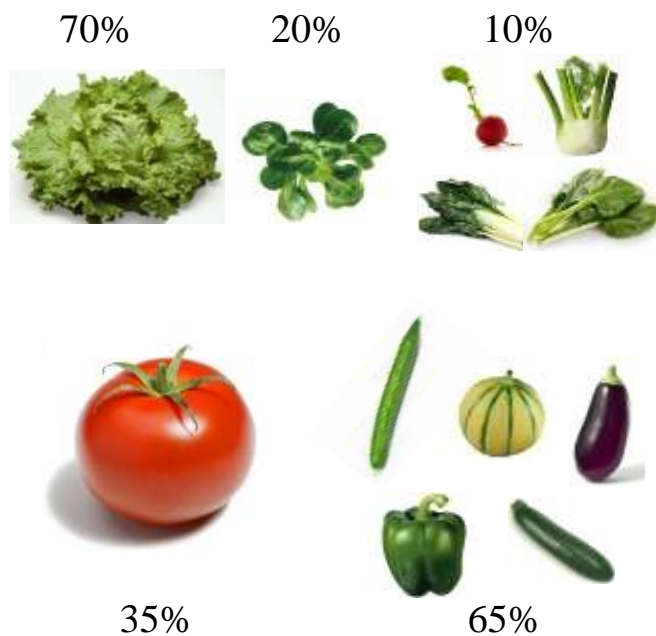
Entrée dans le réseau : 2011



Plantation



Mars



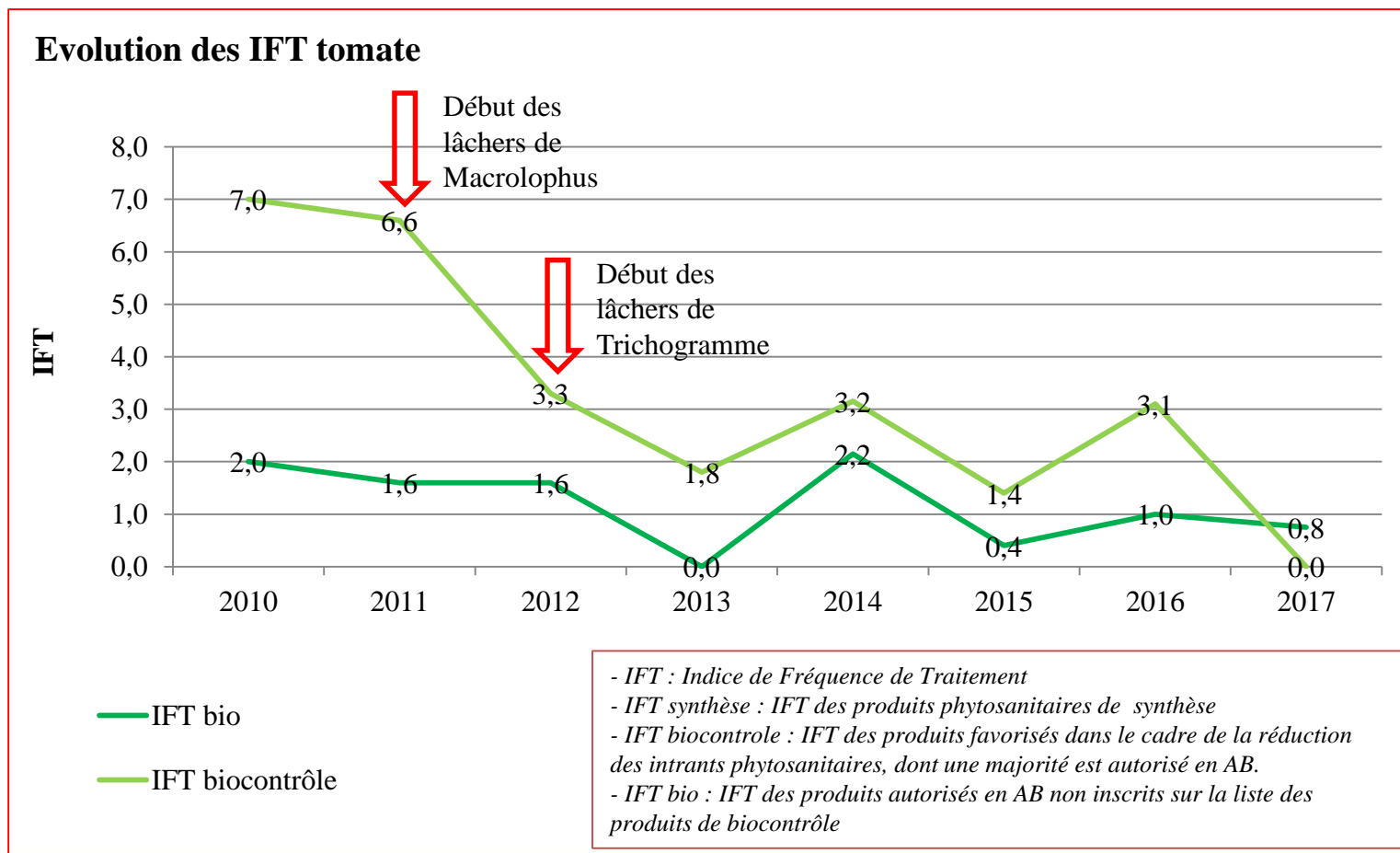
Variétés :



Résultats – Exploitation n°3



Protection biologique



Les outils – Exploitation n°3



Protection biologique

B
I
O
C
O
N
T
R
O
L
E

- Soufre micronisé faible dose : acarien, acariose bronzée, oïdium, cladosporiose
- *Bacillus thuringiensis* contre *Tuta absoluta* et noctuelles
- Piège à phéromones contre *Tuta absoluta*

INSETCES AUXILIAIRES

- *Macrolophus pygmaeus* en culture et bandes de soucis
- *Trichogramma achaeae* contre *Tuta absoluta*

A
U
T
R
E
S

- Cuivre métal faible dose : cladosporiose, bactéries
- Suppression manuelle des punaises vertes
- Sortie des bourgeons axillaires contre *Nesidiocoris*

Les points difficiles



Travail en cours



Acariens tétranyques



Agrobactérium



Nesidiocoris

Bon salon !



Laurent CAMOIN

Conseiller spécialisé en maraîchage
Chambre d'agriculture des Bouches-du-Rhône
06.70.47.15.68
l.camoin@bouches-du-rhone.chambragri.fr



AGENCE FRANÇAISE
POUR LA BIODIVERSITÉ
ÉTABLISSEMENT PUBLIC DE L'ÉTAT

Acteur piloté par le ministère chargé de l'Agriculture et le ministère chargé de l'Environnement, avec l'appui financier de l'Agence française pour la biodiversité, par les crédits issus de la redevance pour pollution d'effluents, attribués au financement de phytos Écophyto.